

**REPAIR PARTS MANUAL**  
**MODEL NO. SM16H46 (96044000101)**  
**Lawn Tractor**

---

**BLACK MAX<sup>®</sup>**

# HOW TO USE THIS MANUAL

This manual is designed to provide the customer with a means to identify the parts on his/her tractor when ordering repair parts. The illustrations may or may not represent the actual assemblies; therefore, it is not recommended to use this manual as a guide to assemble or disassemble the tractor. Some hardware and parts are drawn larger in order to more readily identify them.

Each tractor has its own model number.

The model number for your tractor can be found on the fender under the seat.

When ordering parts, always give the following information:

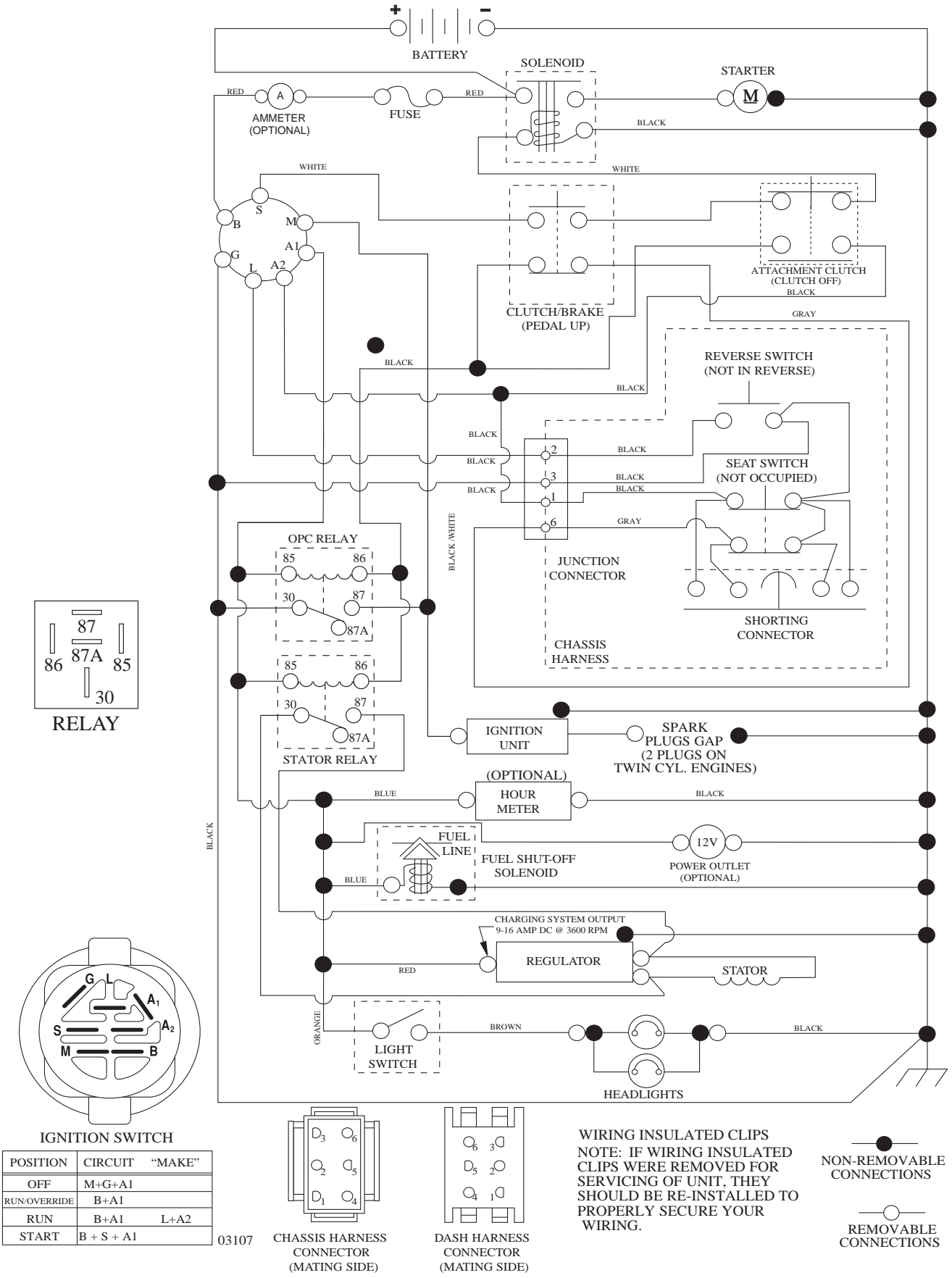
- Product - "Tractor"
- MODEL NUMBER - "SM16H46 (96044000101)"
- Part Number
- Part Description

## TABLE OF CONTENTS

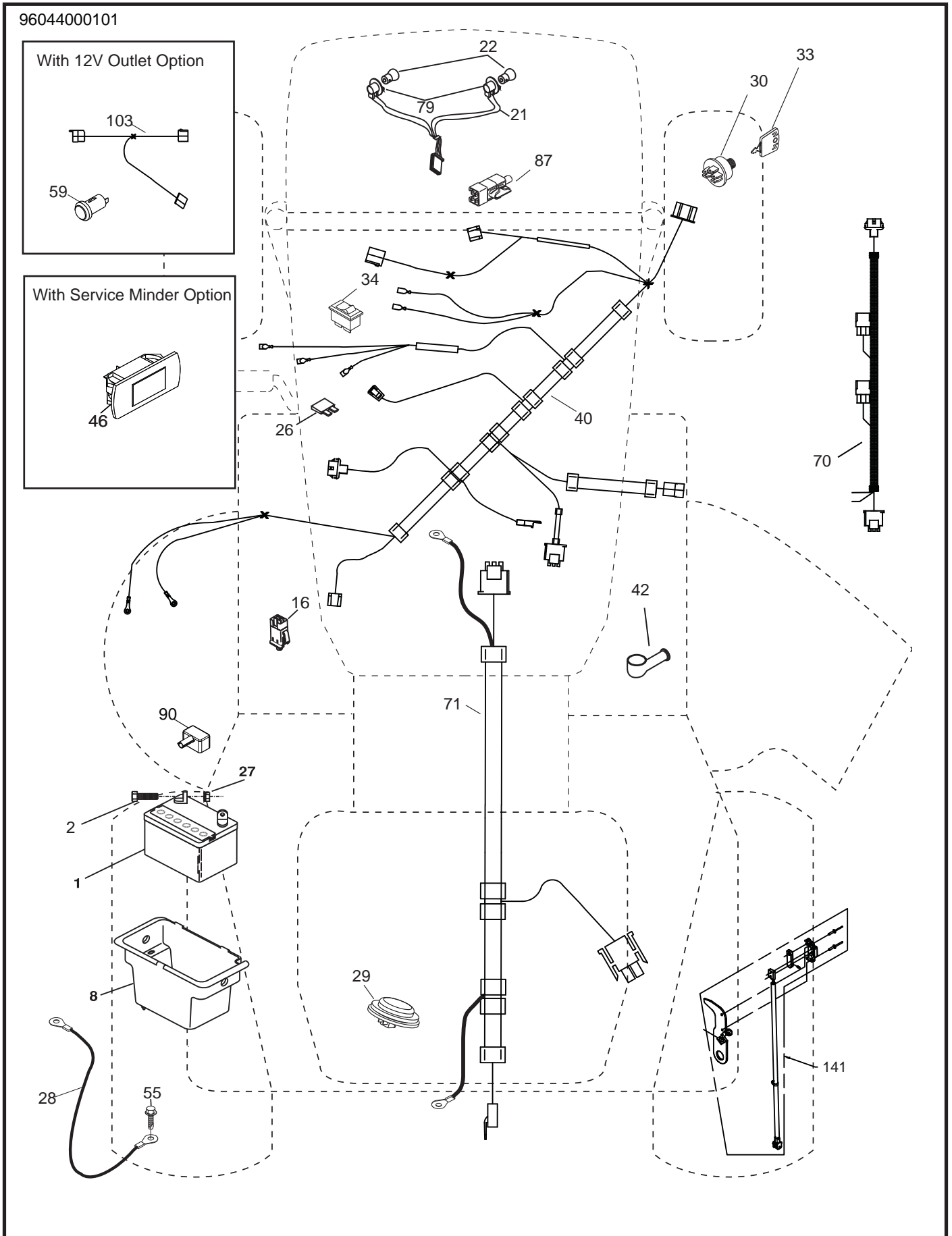
SCHEMATIC .....	3
ELECTRICAL.....	4-5
CHASSIS .....	6-7
DRIVE.....	8-9
ENGINE.....	10-11
STEERING .....	12-13
SEAT .....	14
DECALS.....	15
MOWER DECK.....	16-17
MOWER LIFT.....	18
WARRANTY.....	19

# TRACTOR - MODEL NO. SM16H46 (96044000101), PRODUCT NO. 960 44 00-01 SCHEMATIC

SCH14



**TRACTOR - MODEL NO. SM16H46 (96044000101), PRODUCT NO. 960 44 00-01  
ELECTRICAL**

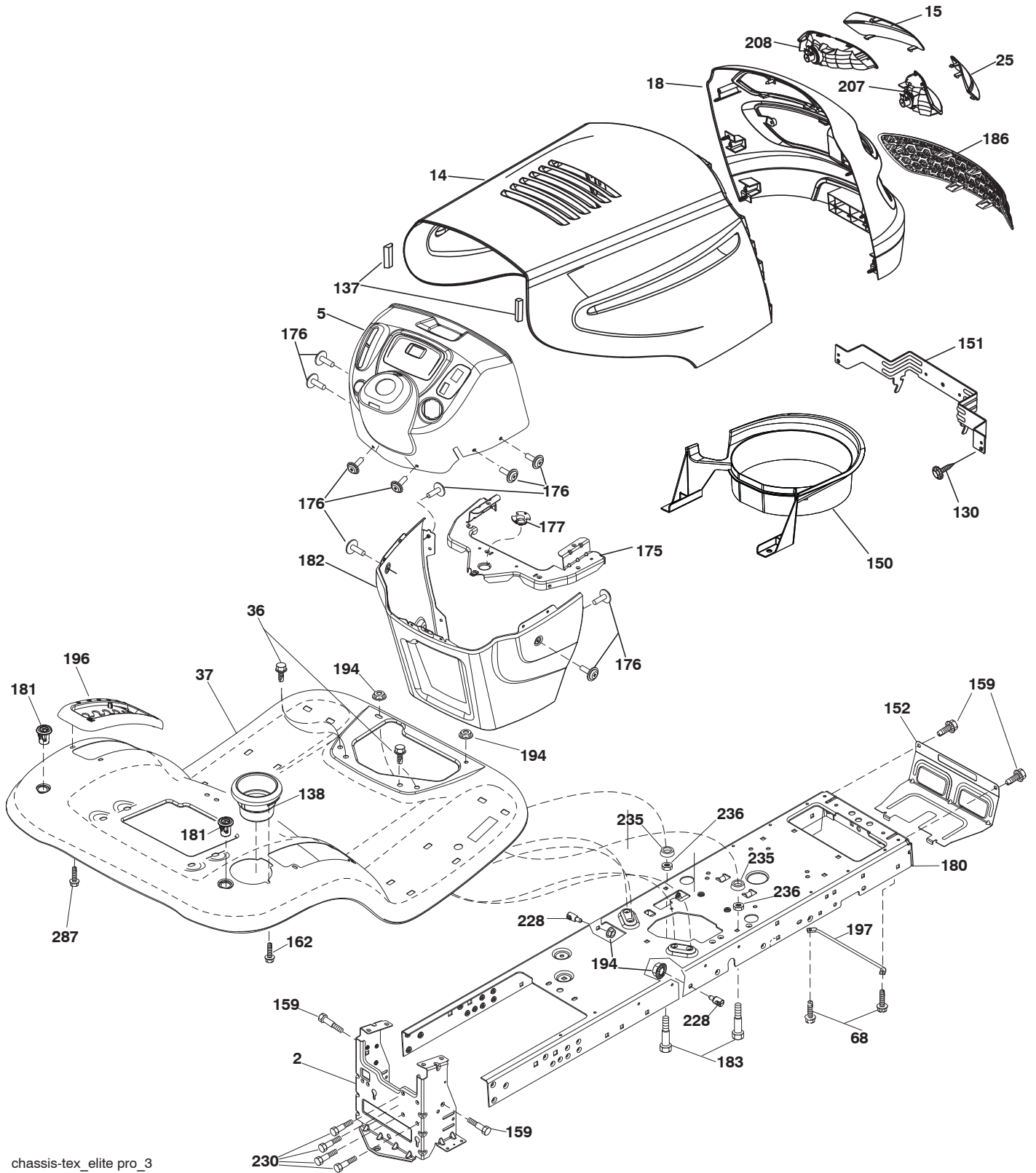


**TRACTOR - MODEL NO. SM16H46 (96044000101), PRODUCT NO. 960 44 00-01  
ELECTRICAL**

<b>KEY NO.</b>	<b>PART NO.</b>	<b>DESCRIPTION</b>
1	163465	Battery
2	74760412	Bolt Hex Head 1/4-20 x 3/4
8	193228	Box Battery
16	176138	Switch Interlock Push-In
21	183759	Harness Socket Light w/4152J
22	4152J	Bulb Light
26	175158	Fuse
27	73510400	Nut Keps Hex 1/4-20 unc
28	198885	Cable, Ground
29	401545	Switch, Seat
30	193350	Switch, Ignition
33	411933	Key/Chain
34	110712X	Switch Light/Reset
40	<b>420021</b>	Harness Dash Solshift
42	154336	Cover, Terminal
46	401763	Gauge SRVCMNDR HRMTR
55	17060512	Screw Thdrol 5/16-18 x 3/4 TYTT
70	<b>419826</b>	Harness Engine Stator Brake
71	417875	Harness Ignition
79	175242	Socket Asm Bulb Twistlock
87	197802	Switch Interlock Clutch Cable
90	400725	Cover Terminal Battery
141	416977	Kit T2 ROS

**NOTE:** All component dimensions given in U.S. inches  
1 inch = 25.4 mm

**TRACTOR - MODEL NO. SM16H46 (96044000101), PRODUCT NO. 960 44 00-01  
CHASSIS**



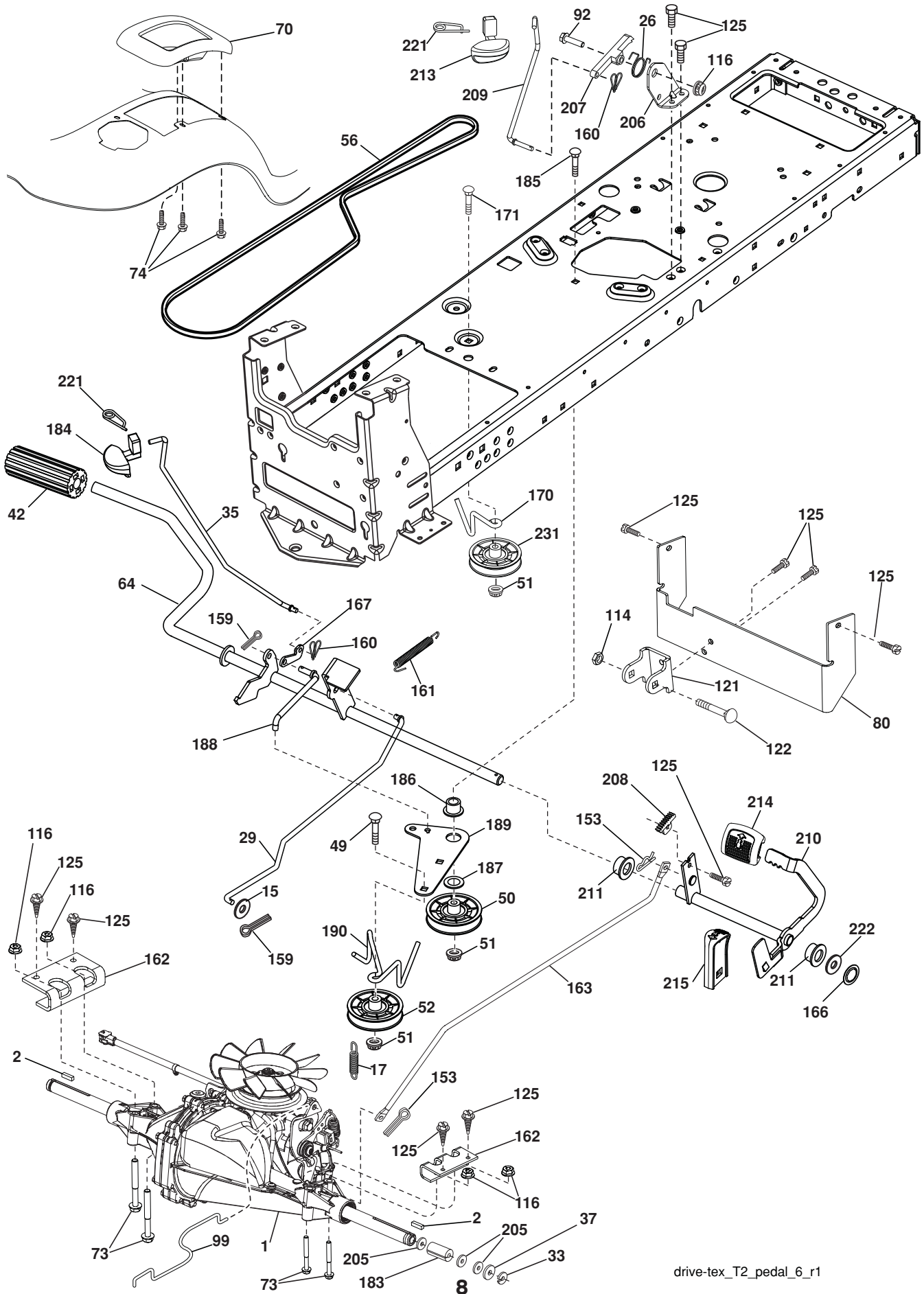
chassis-tex\_elite pro\_3

**TRACTOR - MODEL NO. SM16H46 (96044000101), PRODUCT NO. 960 44 00-01  
CHASSIS**

<b>KEY NO.</b>	<b>PART NO.</b>	<b>DESCRIPTION</b>
2	194263	Drawbar
5	199646X428	Dash
14	183394X505	Hood
15	183834X599	Lens Grille LH
18	418723	Grille (Included Key #'s 15, 25,191)
25	183835X599	Lens Grille RH
36	17060512	Screw 5/16-18 x 3/4
37	414872X418	Fender
68	17490508	Screw THDROL 5/16-18 x 1/2
130	416358	Screw #10 x 0.750 BOS Thread
137	184921	Bumper Hood
138	193224X428	Cupholder
150	184462	Duct Heat Hood
151	407807	Bracket Pivot
152	194329	Shield Browning/Debris
159	17000612	Screw Hexwsh Thdrol 3/8-16 x 3/4
162	142432	Screw Hex Wsh Hi-Lo 1/4 x 1/2 unc
175	193243	Crossmember
176	400776	Screw 10-24 x 5/8 Wshd Qdrx
177	195227	Bushing Steering
180	194260	Chassis
181	193102X428	Bushing Mtg. Fender Crgo.
182	193057	Dash Lower
183	74780520	Bolt Fin Hex 5/16-18 x 1-1/4
186	183829X428	Insert Grille
194	73900500	Nut Lock Hex Flange 5/16-18
196	<b>414579</b>	Console Asm. Deck Lift
197	409167	Rod Pivot Chassis
207	183833	Bezel RH
208	183832	Bezel LH
228	195161	Stud Fastener
230	170165	Bolt Shoulder 5/16-18
235	406129	Spacer Fender
236	73930500	Nut Center Lock 5/16-18 unc
287	17600406	Screw Hew Washhead 1/4-20 x 3/8

**NOTE:** All component dimensions given in U.S. inches  
1 inch = 25.4 mm

**TRACTOR - MODEL NO. SM16H46 (96044000101), PRODUCT NO. 960 44 00-01  
DRIVE**



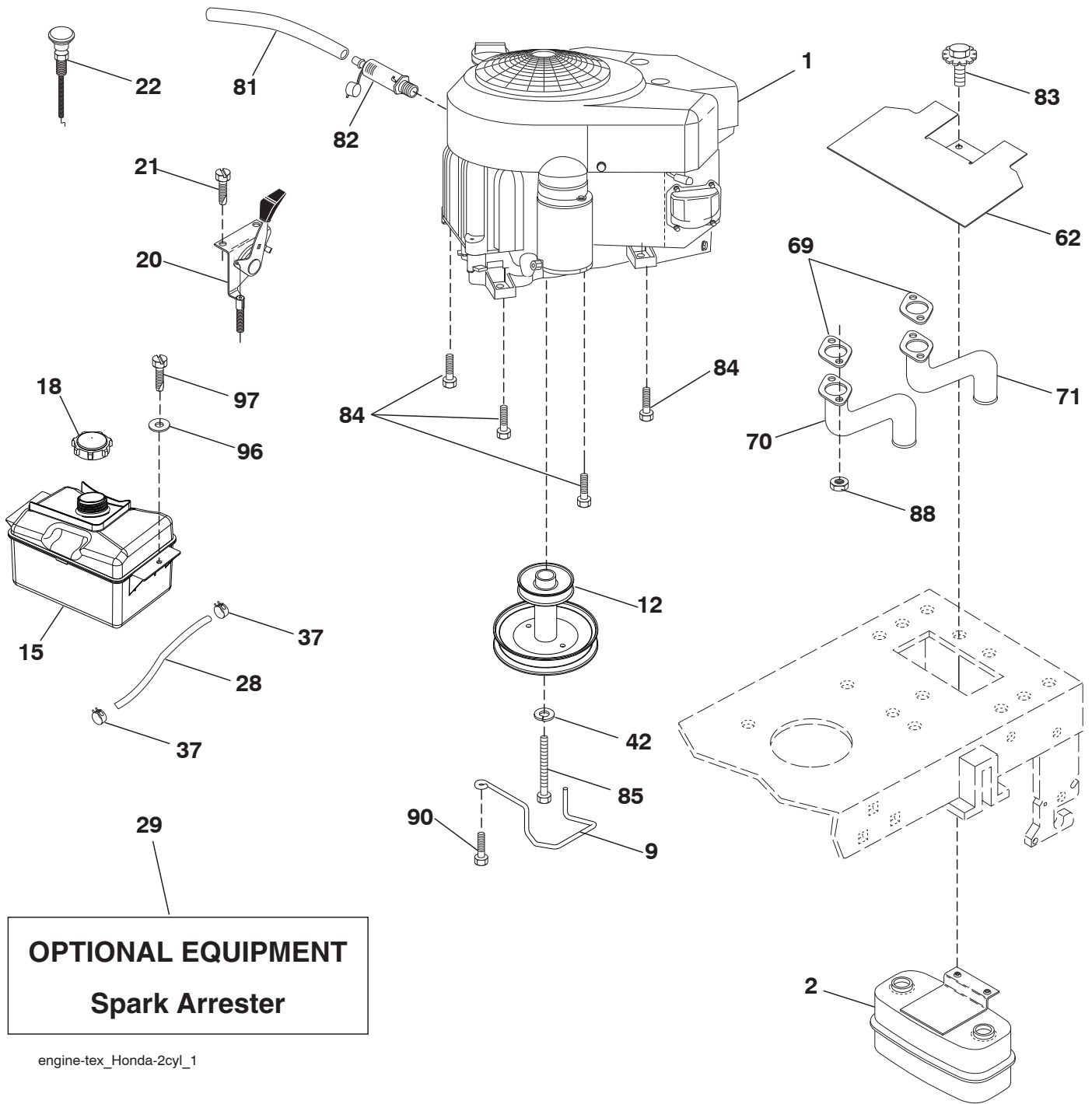


**TRACTOR - MODEL NO. SM16H46 (96044000101), PRODUCT NO. 960 44 00-01  
DRIVE**

<b>KEY NO.</b>	<b>PART NO.</b>	<b>DESCRIPTION</b>	<b>KEY NO.</b>	<b>PART NO.</b>	<b>DESCRIPTION</b>
1	410043	Transaxle, Hydro T2 (Order Parts from Transaxle Manufacturer)	161	105709X	Spring, Return, Clutch
2	123583X	Key	162	408784	Adapter Transaxle
15	19131316	Washer 13/32 x 13/16 x 16 Ga.	163	413322	Rod Pedal Control
17	197296	Spring, Brake	166	197290	Nut Push .625
26	199679	Spring Return Cruise	167	405257	Latch Brake Parking
29	408391	Rod, Brake	170	413430	Keeper Belt Centerspan
33	12000001	Ring E	171	72110622	Bolt
35	197722	Rod, Brake, Park	183	156972	Spacer Axle
37	121749X	Washer 25/32 x 1-1/4 x 16 Ga.	184	198403X505	Handle Parking Brake
42	8883R	Cover, Foot Pedal	185	72110620	Bolt
49	72110614	Bolt	186	194321	Spacer Retainer
50	194327	Pulley Idler Flat	187	19133210	Washer
51	73900600	Lock Nut 3/8-16	188	194323	Link Clutch Ground Drive
52	194326	Idler V-Groove 910" Offset	189	194317	Bellcrank Ground Drive
56	125907X	V-Belt, Drive	190	194318	Keeper Bellcrank Ground Drive
64	197865	Shaft Asm. Pedal Brake Control	205	121748X	Washer 25/32 x 1-5/8 x 16 Ga.
70	401006X428	Box Tool	206	197867	Bracket Mount Latch Cruise
73	74490544	Bolt 5/16-18 Gr. 5	207	197868	Latch Control Cruise
74	142432	Screw Hex WSH Hi-Lo 1/4 x 1/2 unc	208	197869	Gear Sector Control Cruise
80	408393	Strap Torque	209	400769	Rod Control Cruise
92	74760520	Bolt Fin Hex 5/16-18 unc x 1.25	210	400980	Rockr Asm. Pdeal Control
99	408418	Rod Asm Bypass Spring	211	120183X	Bearing Nylon
114	73800500	Nut Lock 5/16-18 unc	213	400799 x428	Knob control Cruise
116	73900500	Nut Lock Hex Flange 5/16-18	214	197302 x428	Pedal Forward
121	175611	Bracket Strap Torque	215	197301 x428	Pedal Reverse
122	72010520	Bolt 5/16-18 x 2.50	221	403187	Retainer Spring Clip Handle
125	17000512	Screw 5/16-18 x 3/4	222	79212010	Washer 21/32 x 1-1/4 10 Ga.
153	4497H	Retainer Spring	231	407287	Idler V-Groove 1.688
159	76020412	Pin Cotter 1/8 x 3/4			
160	169484	Retainer Clip			

**NOTE:** All component dimensions given in U.S. inches  
1 inch = 25.4 mm

**TRACTOR - MODEL NO. SM16H46 (96044000101), PRODUCT NO. 960 44 00-01  
ENGINE**

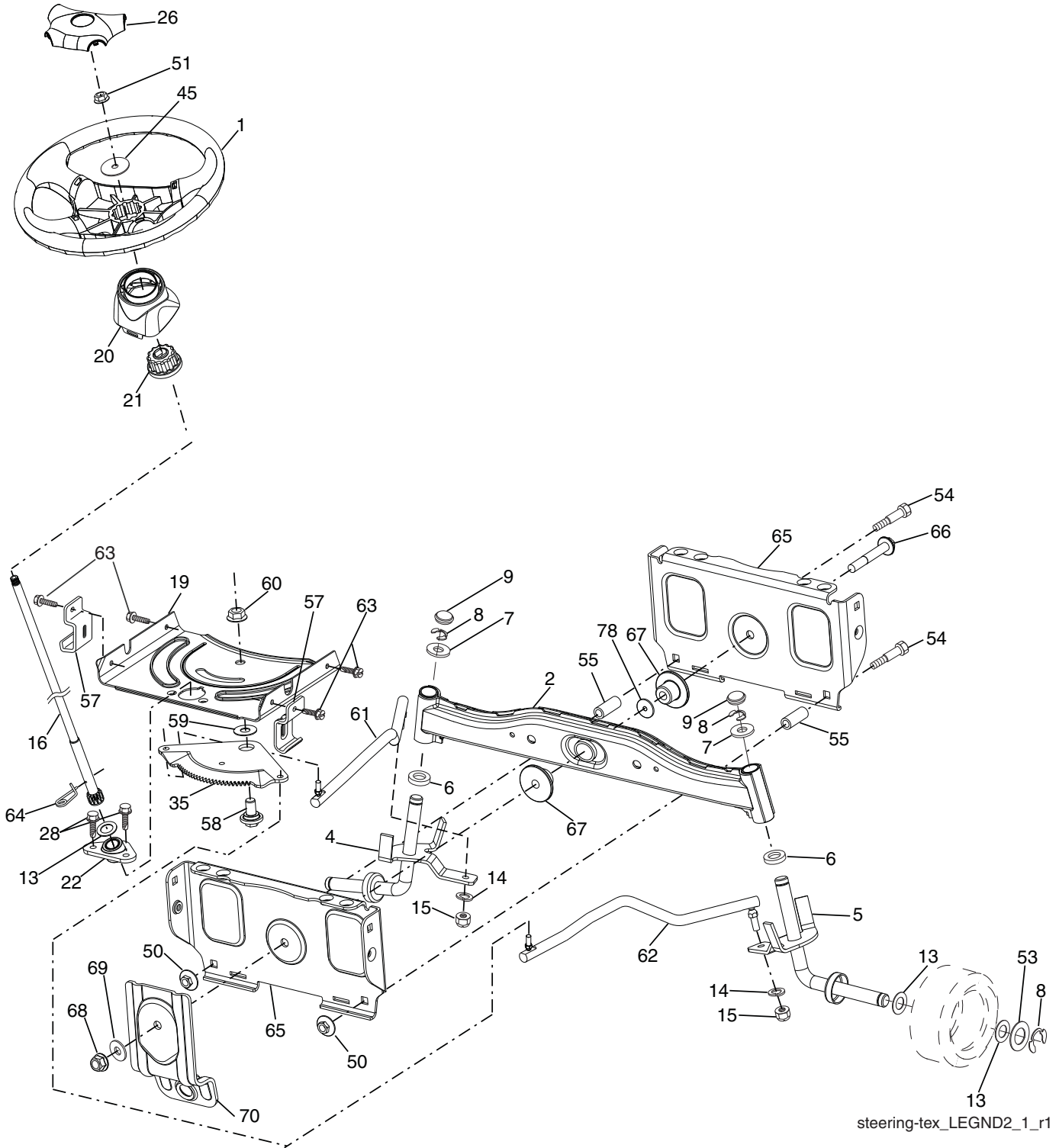


**TRACTOR - MODEL NO. SM16H46 (96044000101), PRODUCT NO. 960 44 00-01  
ENGINE**

<b>KEY NO.</b>	<b>PART NO.</b>	<b>DESCRIPTION</b>
1	-----	Engine Honda Model No. GXV530
2	149723	Muffler
9	194319	Keeper Asm. Belt Engine
12	405140	Pulley Engine
15	407489	Tank Fuel 4.0
18	197725	Cap Asm
20	175437X505	Control Throttle
21	416358	Screw #10 x 0.750 BOS Thread
22	187768X505	Control Choke
28	401137	Fuel Line
29	137180	Spark Arrester Kit
37	123487X	Clamp Hose
42	10040700	Washer Lock 7/16
62	146629	Shield Heat Muffler
69	18333-Z0A-000	Gasket (Order parts from Engine Manufacturer)
70	175484	Tube Exhaust LH
71	175485	Tube Exhaust RH
81	148456	Tube Drain Oil Easy
82	181654	Plug Drain Oil
83	171877	Bolt 5/16-18 unc x 3/4 w/Sems
84	17120616	Screw 3/8-16 x 1
85	<b>173937</b>	Bolt 7/16-20 x 4 Gr. 5-1.5 THR
88	94050-06000	Nut Exhaust (Order parts from Engine Manufacturer)
90	17000616	Screw 3/8-16 x 1
96	19091416	Washer 9/32 x 7/8 x 16 Ga.
97	17670412	Screw 1/4-20 x 3/4

**NOTE:** All component dimensions given in U.S. inches  
1 inch = 25.4 mm

**TRACTOR - MODEL NO. SM16H46 (96044000101), PRODUCT NO. 960 44 00-01  
STEERING ASSEMBLY**

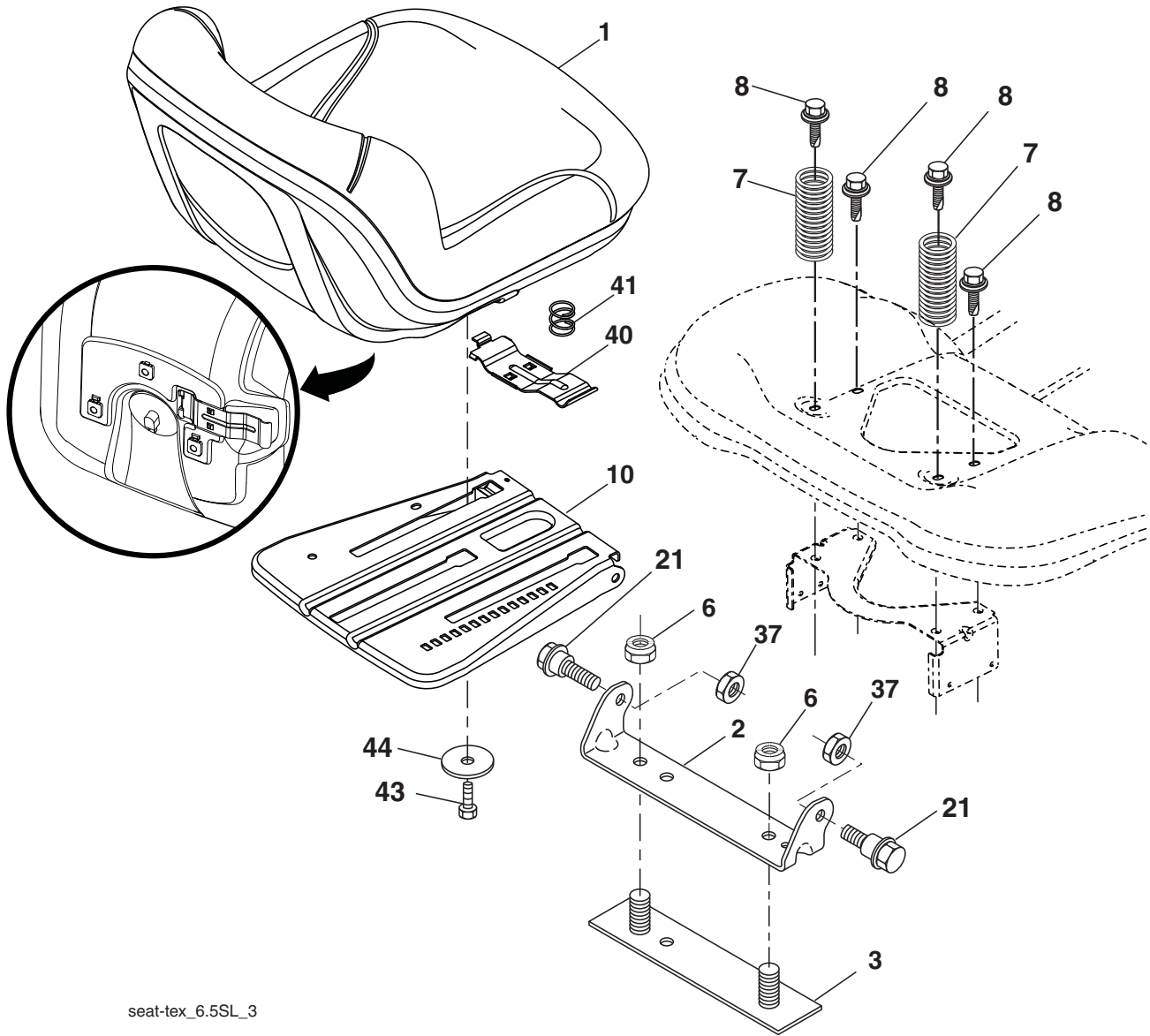


**TRACTOR - MODEL NO. SM16H46 (96044000101), PRODUCT NO. 960 44 00-01  
STEERING ASSEMBLY**

<b>KEY NO.</b>	<b>PART NO.</b>	<b>DESCRIPTION</b>
1	186094X428	Wheel, Steering
2	184706	Axle Asm., Front
4	403087	Spindle Asm., LH
5	403088	Spindle Asm., RH
6	6266H	Bearing, Race Thrust Harden
7	121748X	Washer 25/32 x 1-5/8 x 16 Ga.
8	12000029	Ring, Clip #T5304-75
9	184946X505	Cap, Spindle
13	121749X	Washer 25/32 x 1-1/4 x 16 Ga.
14	10040600	Washer, Lock Hvy Hlcl Spr 3/8
15	73540600	Nut, Crown Lock 3/8-24 unf
16	408219	Shaft Steering
19	194729	Plate Steering
20	199743X428	Boot, Steering
21	186737	Adapter, Wheel Steering
22	194845	Bushing, Strg. Blk
26	186095X428	Insert, Wheel Steering
28	17000612	Screw 3/8-16 x 3/4
35	194732	Gear, Sector Plate
45	19183812	Washer 9/16 ID x 2-3/8 x 12 Ga.
50	73900600	Nut Lock 3/8-16 unc
51	73940800	Nut Hex Jam Toplock 1/2-20 unf
53	188967	Washer Hardened .793 x 1.637 x .060
54	74760636	Bolt Hex 3/8-16 unc x 2-1/4
55	414736	Spacer Brace Axle
57	407465	Bracket Upstop
58	194747	Bolt Shoulder Sector Pivot CFM
59	194748	Washer Thrust Sector Steering
60	73971000	Nut Flange Lock 5/8-11
61	194740	Draglink, LH
62	194741	Draglink, RH
63	17000512	Screw 5/16-18 x 3/4
64	199849	Retainer Clip Spring Steering
65	194734	Brace Axle Front
66	71020748	Bolt Hex Fghd 7/16-14 x 3 Serr
67	194737	Bushing PM Front Axle
68	73900700	Nut Lock Flange 7/16-14 Gr. 5
69	199162	Washer 1.5 x .505 x .118
70	196197	Bracket Deck Susp. Front
78	57079	Washer Thrust .515 x .750 x .033

**NOTE:** All component dimensions given in U.S. inches  
1 inch = 25.4 mm

**TRACTOR - MODEL NO. SM16H46 (96044000101), PRODUCT NO. 960 44 00-01  
SEAT ASSEMBLY**



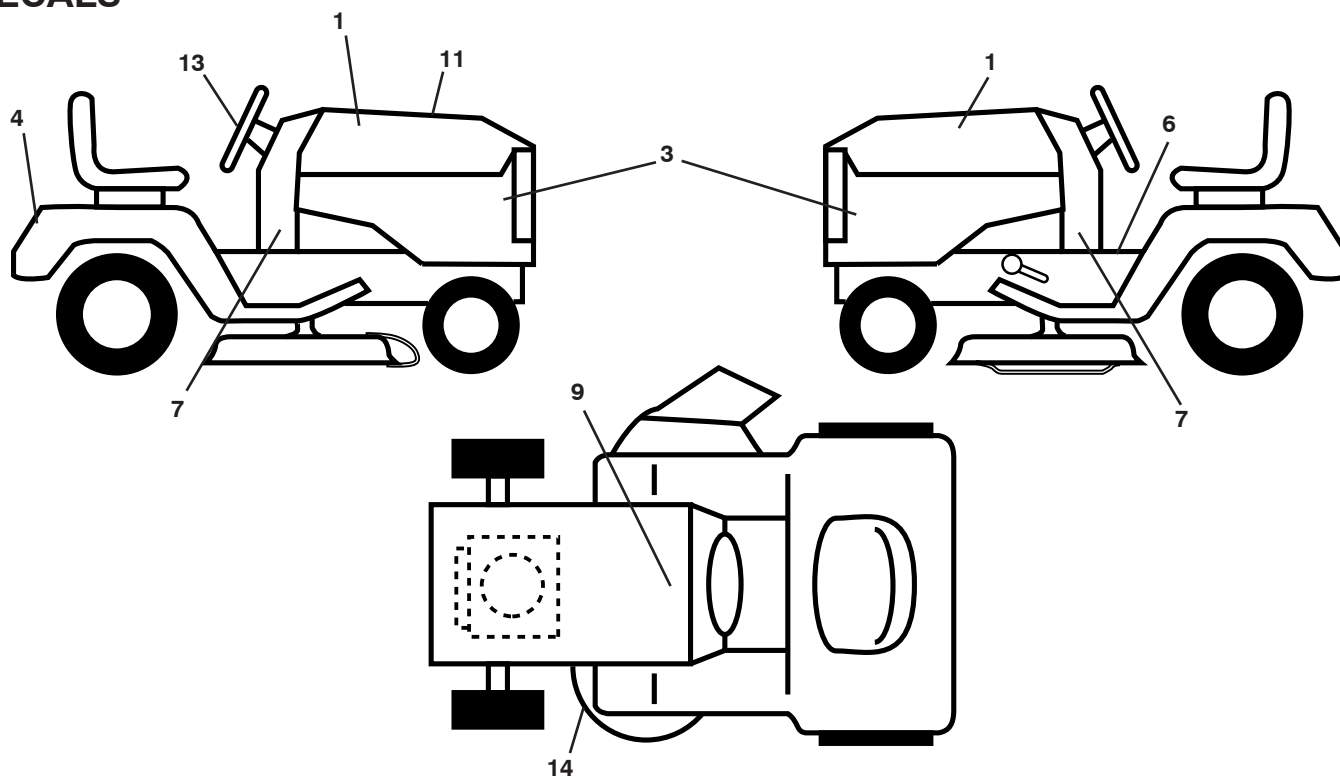
seat-tex\_6.5SL\_3

KEY NO.	PART NO.	DESCRIPTION
1	406625	Seat
2	180166	Bracket Pivot Fender
3	140675	Strap, Asm Fender
6	73800600	Nut, Lock w/Ins. 3/8-16 unc
7	124181X	Spring, Seat Cprsn
8	171877	Bolt 5/16-18 unc x 3/4 w/Sems
10	196977	Pan, Seat
21	171852	Bolt, Shoulder 5/16-18

KEY NO.	PART NO.	DESCRIPTION
37	73800500	Nut, Lock 5/16-18 unc
40	197661	Handle Slide Seat
41	198200	Spring Latch Seat
43	74760612	Bolt Fin Hex 3/8-16 unc x 3/4
44	19133812	Washer 13/32 x 2-3/8 x 12 Ga.

**NOTE:** All component dimensions given in U.S. inches  
1 inch = 25.4 mm

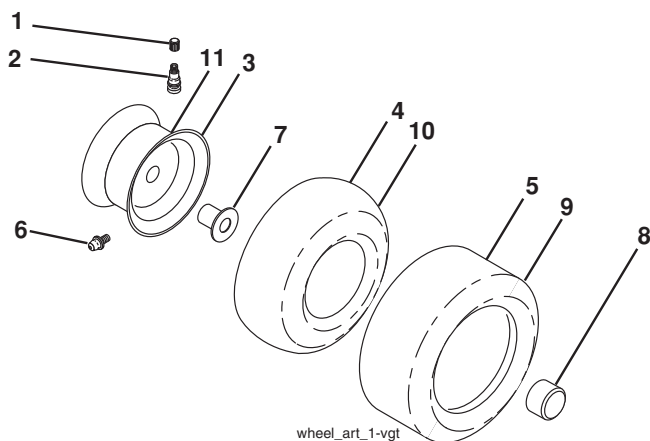
# TRACTOR - MODEL NO. SM16H46 (96044000101), PRODUCT NO. 960 44 00-01 DECALS



KEY NO.	PART NO.	DESCRIPTION
1	416662	Decal, Hood
3	416663	Decal, Side Panel
4	416664	Decal, Fender
6	411657	Decal, Fender Operator's
7	416666	Decal, Lower Dash
9	145005	Decal, Battery Dnge/Poi
11	418375	Decal, Replacement

KEY NO.	PART NO.	DESCRIPTION
13	416665	Decal, Steering Wheel
14	160396	Decal, Mower Schematic
--	400981X428	Pad, Footrest Control
--	193226X428	Pad, Footrest, LH
--	418687	Decal, Grille Honda - Blackmax
--	166960	Decal, Bypass
--	418334	Manual, Operator's (ENG/SPAN)
--	420052	Manual, Parts (ENG/SPAN)

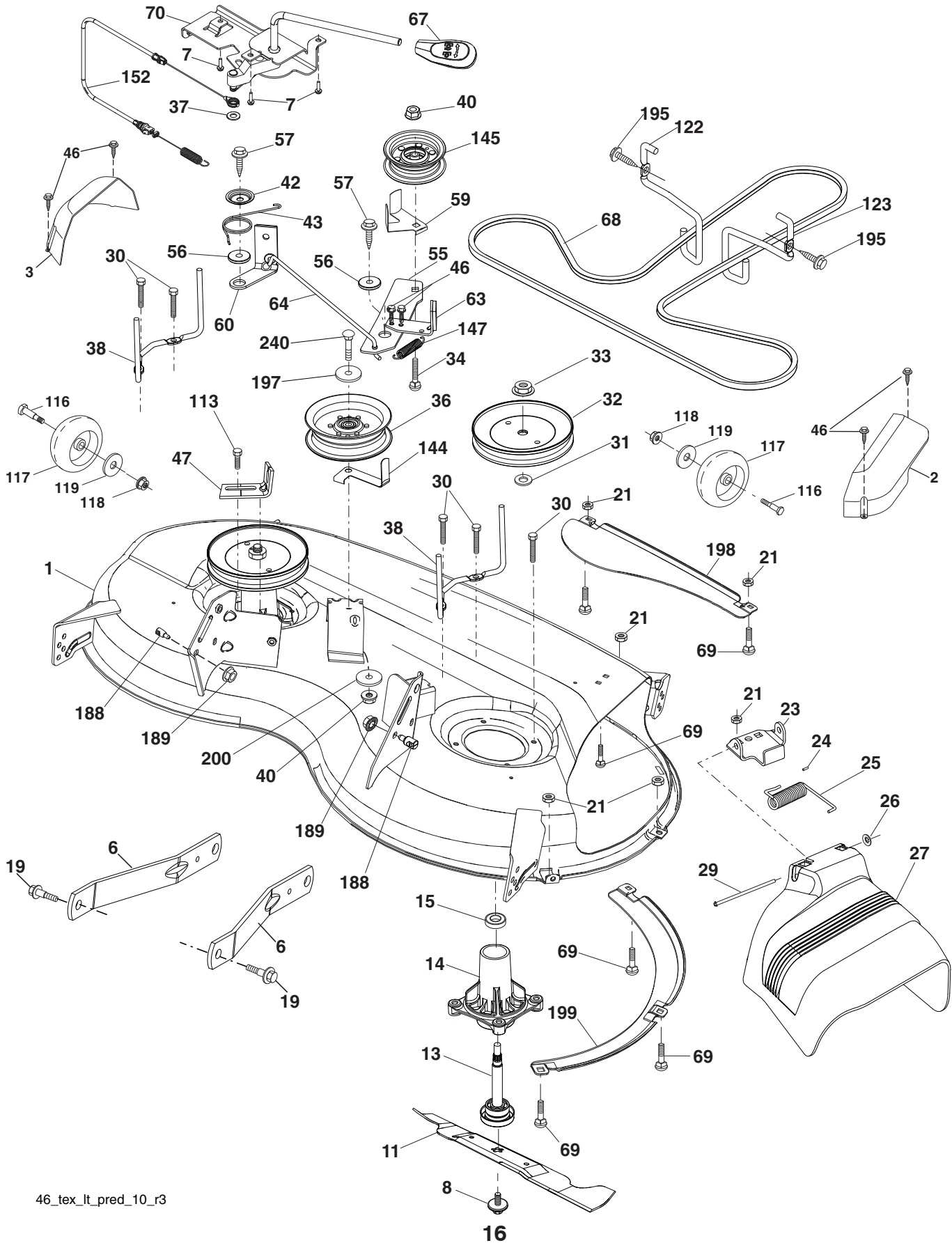
## WHEELS AND TIRES



KEY NO.	PART NO.	DESCRIPTION
1	59192	Cap, Valve, Tire
2	65139	Stem, Valve
3	106732X418	Rim Assembly, Front
4	59904	Tube, Front
5	106222X	Tire, Front
6	278H	Fitting, Grease
7	9040H	Bearing, Flange
8	104757X428	Cap, Axle (Front Wheel Only)
9	106268X	Tire Rear 18 x 9.5-8 "Turf Saver"
--	420531	Tire Rear 18 x 9.5-8 "Turf Saver LT"
10	7152J	Tube, Rear
11	106108X418	Rim Assembly, Rear
--	144334	Sealant, Tire (10 oz. Tube)


**NOTE:** All component dimensions given in U.S. inches  
1 inch = 25.4 mm

**TRACTOR - MODEL NO. SM16H46 (96044000101), PRODUCT NO. 960 44 00-01  
MOWER DECK**



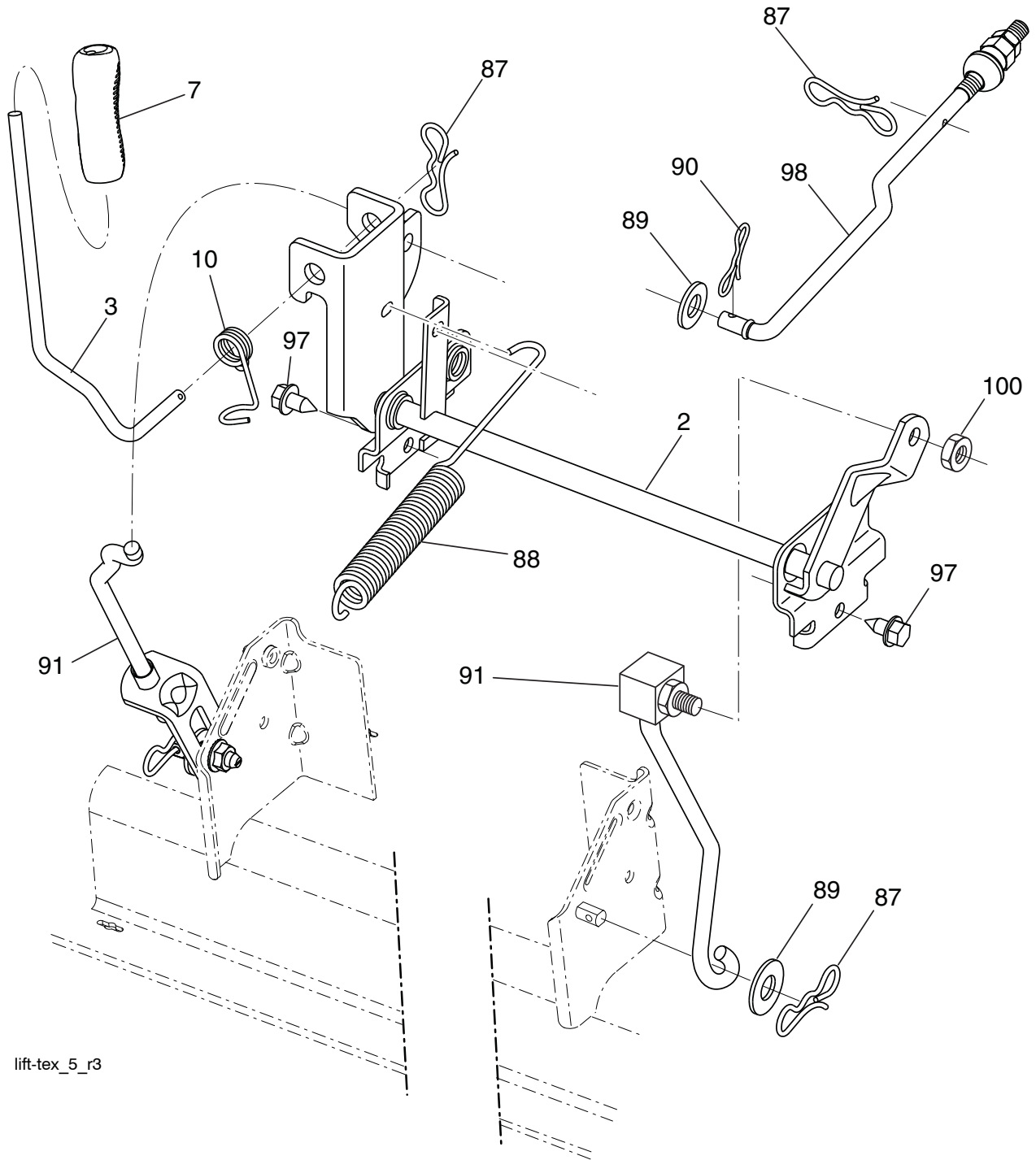


# TRACTOR - MODEL NO. SM16H46 (96044000101), PRODUCT NO. 960 44 00-01 MOWER DECK

KEY NO.	PART NO.	DESCRIPTION	KEY NO.	PART NO.	DESCRIPTION
1	405049	Mower Housing	63	199477	Arm Brake Mower
2	405506	Cover Mandrel RH	64	405138	Linkage Brake
3	405507	Cover Mandrel LH	67	198398X505	Handle, Clutch Cable
5	STD624008	Retainer Spring	68	405143	V-Belt
6	195186	Arm Suspension	69	72140505	Bolt
7	416358	Screw # 10 x .750 BOS Thread	70	199779	Clutch Asm. Manual
8	193003	Bolt/Washer Asm 7/16-20 unf	113	17000510	Screw 5/16-18
11	<b>420141</b>	Blade Mower	116	4898H	Bolt, Shoulder
13	192872	Shaft Assembly, Mandrel	117	188606	Wheel, Gauge
14	187281	Housing, Mandrel	118	73930600	Nut, Crownlock 3/8-1
15	110485X	Bearing, Ball, Mandrel	119	19121414	Washer 13/32 x 7/8 x 14 Ga.
19	196539	Bolt, Shoulder	122	197258	Keeper Belt Eng. LH
21	73680500	Nut	123	197259	Keeper Belt Eng. RH
23	192557	Bracket, Deflector	144	199204	Keeper Belt
24	105304X	Cap, Sleeve	145	193197	Pulley Idler Primary
25	197026	Spring, Torsion, Deflector	147	401872	Spring Return
26	110452X	Nut, Push	152	408714	Cable Clutch Manual w/Spr.
27	405357	Shield, Deflector	188	195161	Stud Fastener
29	131491	Rod, Hinge	189	73900500	Nut Lock Hex Flange
30	173984	Screw Thdrol Rolling Wsh Hd	195	17000612	Screw 3/8-16 x 3/4
31	187690	Washer, Spacer	197	19131312	Washer 13/32 x 13/16 x 12 Ga.
32	197473	Pulley, Mandrel	198	403149	Baffle Center Front
33	400234	Nut, Toplock, Flanged	199	403150	Baffle Front RH
34	72110612	Bolt Carr Sh. 3/8-16 x 1-1/2 Gr. 5	200	413524	Washer 13/32 x 1 x 1/2 11 Ga.
36	197379	Pulley, Idler	208	17670608	Screw 3/8-16 x 1/2
37	19131316	Washer 13/32 x 13/16 x 16 Ga.	240	74520636	Bolt Fin Hex 3/8-16 x 2-1/4 Gr. 5
38	199189	Keeper Belt LH Mandrel	--	192870	Mandrel Assembly (Includes housing, shaft assembly, and bearing only - pulley/nut/washer and blade bolt/washers not included)
40	73900600	Nut, Lock Flg. 3/8-16 unc	--	<b>420143</b> 	Replacement Mower, Complete
42	198410	Spring Torsion Brake			
43	197256	Spring Torsion Retainer			
46	137729	Screw			
47	197250	Bracket Clutch Cable			
55	197249	Arm, Idler			
56	199092	Spacer, Retainer			
57	17000616	Screw Hexwsh Thd 3/8-16 x 1			
59	141043	Guard, Tuv Idler (94)			
60	199471	Arm Brake Mower LH			

**NOTE:** All component dimensions given in U.S. inches  
1 inch = 25.4 mm

**TRACTOR - MODEL NO. SM16H46 (96044000101), PRODUCT NO. 960 44 00-01  
MOWER LIFT**



lift-tex\_5\_r3

KEY NO.	PART NO.	DESCRIPTION
2	195223	Shaft Asm., Lift
3	195231	Lever Asm., Lift RH
7	196492X428	Grip, Lever
10	196314	Spring Torsion
87	194209	Pin Cotter 7/16 Bow Tie Lock
88	410710	Spring Lift Assist
89	19191912	Washer Clear Zinc

KEY NO.	PART NO.	DESCRIPTION
90	194208	Pin Cotter 5/16 Bow Tie Lock
91	195181	Link Asm. Lift Rear
97	17000612	Screw 3/8-16 x .75 Smgml Tap/R.Z
98	195270	Link Lift Susp. Front Mower
100	73930600	Nut Centerlock 3/8-16 unc

**NOTE:** All component dimensions given in U.S. inches  
1 inch = 25.4 mm

## LIMITED WARRANTY

The Manufacturer warrants to the original consumer purchaser that this product as manufactured is free from defects in materials and workmanship. For a period of two (2) years from date of purchase by the original consumer purchaser, we will repair or replace, at our option, without charge for parts or labor incurred in replacing parts, any part which we find to be defective due to materials or workmanship. This Warranty is subject to the following limitations and exclusions.

1. This warranty does not apply to the engine, transaxle/transmission components, battery (except as noted below) or components parts thereof. Please refer to the applicable manufacturer's warranty on these items.
2. Transportation charges for the movement of any power equipment unit or attachment are the responsibility of the purchaser. Transportation charges for any parts submitted for replacement under this warranty must be paid by the purchaser unless such return is requested by the manufacturer.
3. Battery Warranty: On products equipped with a Battery, we will replace, without charge to you, any battery which we find to be defective in manufacture, during the first ninety (90) days of ownership. After ninety (90) days, we will exchange the Battery, charging you 1/12 of the price of a new Battery for each full month from the date of the original sale. Battery must be maintained in accordance with the instructions furnished.
4. The Warranty period for any products used for rental or commercial purposes is limited to 90 days from the date of original purchase.
5. This Warranty applies only to products which have been properly assembled, adjusted, operated, and maintained in accordance with the instructions furnished. This Warranty does not apply to any product which has been subjected to alteration, misuse, abuse, improper assembly or installation, delivery damage, or to normal wear of the product.
6. Exclusions: Excluded from this Warranty are belts, blades, blade adapters, normal wear, normal adjustments, standard hardware and normal maintenance.
7. In the event you have a claim under this Warranty, you must return the product to an authorized service dealer.

Should you have any unanswered questions concerning this Warranty, please contact:

HOP  
Outdoor Products Customer Service Dept.  
1030 Stevens Creek Road  
Augusta, GA 30907 USA

In Canada contact:  
HOP  
5855 Terry Fox Way  
Mississauga, Ontario  
L5V 3E4

giving the model number, serial number and date of purchase of your product and the name and address of the authorized dealer from whom it was purchased.

THIS WARRANTY DOES NOT APPLY TO INCIDENTAL OR CONSEQUENTIAL DAMAGES AND ANY IMPLIED WARRANTIES ARE LIMITED TO THE SAME TIME PERIODS STATED HEREIN FOR OUR EXPRESSED WARRANTIES. Some areas do not allow the limitation of consequential damages or limitations of how long an implied Warranty may last, so the above limitations or exclusions may not apply to you. This Warranty gives you specific legal rights, and you may have other rights which vary from locale to locale.

This is a limited Warranty within the meaning of that term as defined in the Magnuson-Moss Act of 1975.

**BLACK MAX**

**BLACK MAX**

# GARANTÍA

El fabricante le garantiza al comprador consumidor original que este producto no tendrá defectos en los materiales ni en la mano de obra. Le repararemos o reemplazaremos, a nuestra opción, cualquier pieza que encontremos defectuosa a causa de los materiales o mano de obra, sin incluir los costos de las piezas o de mano de obra incurridos en el reemplazo de las piezas y durante un periodo de dos (2) años desde la fecha de compra del comprador consumidor original. Esta garantía está sujeta a las siguientes limitaciones y exclusiones.

1. Esta garantía no se aplica al motor, a los componentes del transeje/transmisión, a la batería (excepto lo que se expresa a continuación) ni partes componentes de estos. Consulte la garantía del fabricante correspondiente a estos artículos.

2. Los costos de transporte ocasionados por el traslado de cualquier unidad o accesorio de equipos motorizados son responsabilidad del comprador. El comprador debe pagar los costos de transporte de cualquiera de las piezas enviadas para su reemplazo en garantía, excepto cuando el reemplazo haya sido solicitado por el fabricante.

3. Garantía de la batería: En los productos equipados con baterías, le reemplazaremos, sin costo al comprador, cualquier batería que encontremos defectuosa en su fabricación durante los primeros noventa (90) días de posesión. Después de noventa (90) días, le cambiaremos la batería, con un costo del 1/12 del precio de una batería nueva por cada mes completo desde la venta original. La batería debe ser conservada de acuerdo con las instrucciones provistas.

4. El periodo de garantía para cualquier producto utilizado con fines comerciales o de alquiler está limitado a 90 días desde la fecha original de compra.

5. Esta garantía se aplica solo a productos que han sido ensamblados, ajustados, operados y conservados correctamente y de acuerdo con las instrucciones provistas. Esta garantía no se aplica a ningún producto que haya estado sujeto a alteraciones, uso indebido, abuso, ensamble o instalación incorrectas, daños por envío o al desgaste natural del producto.

6. Exclusiones: Se excluyen de esta garantía las correas, las cuchillas, los adaptadores de las cuchillas, el desgaste natural, los ajustes normales, los accesorios estándares y el mantenimiento normal.

7. En caso de tener que hacer un reclamo durante el periodo de vigencia de esta garantía, deberá devolver el producto a un distribuidor de servicio autorizado.

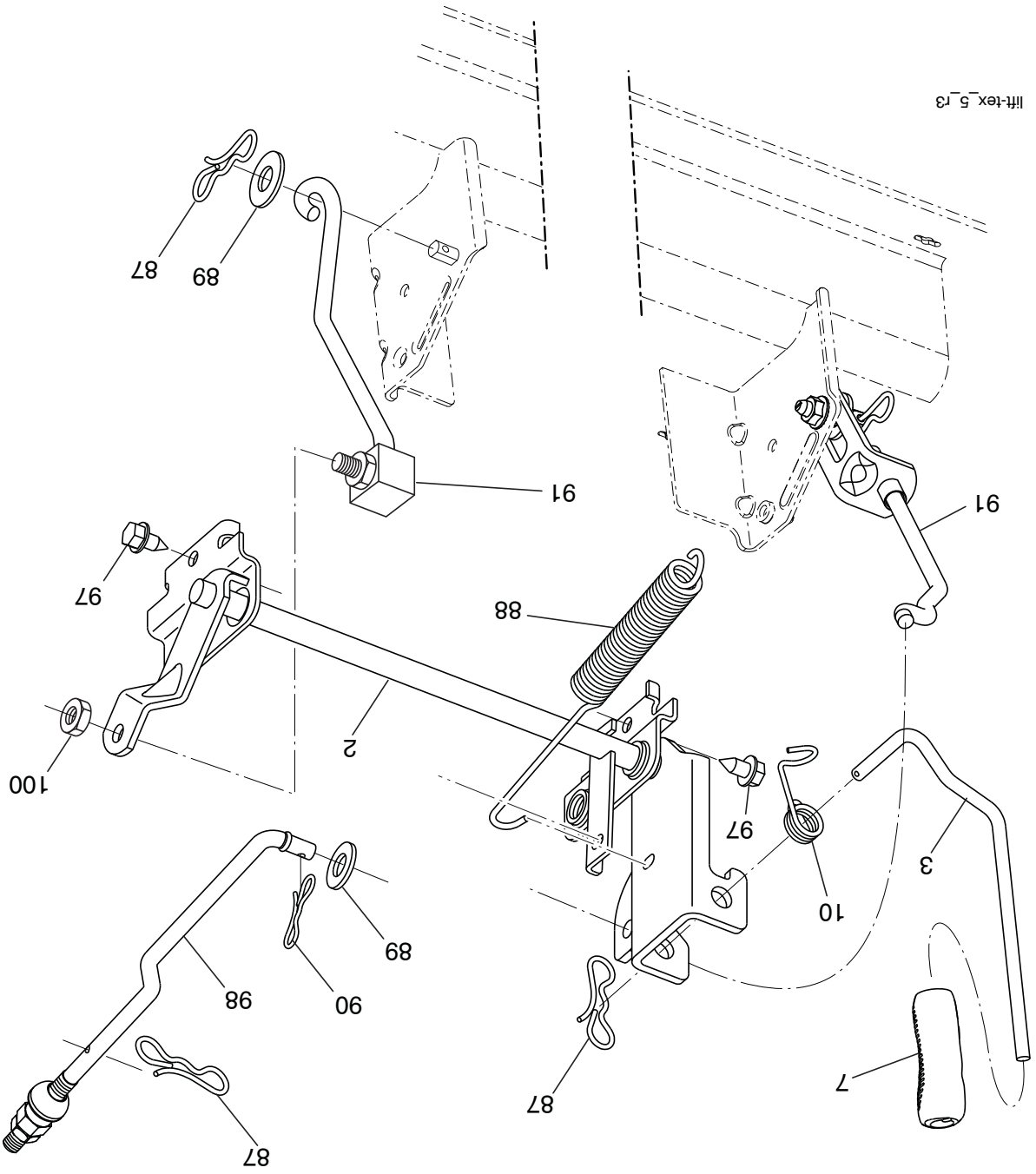
En caso de tener preguntas sobre esta garantía, póngase en contacto con:

HOP	HOP
Outdoor Products Customer Service Dept.	HOP
1030 Stevens Creek Road	5855 Terry Fox Way
Augusta, GA 30907 USA	Mississauga, Ontario
	L5V 3E4

Proporcione el número de modelo, número de serie y fecha de compra del producto, y el nombre y dirección del distribuidor autorizado donde compró el producto.

ESTA GARANTÍA NO SE APLICA A DAÑOS INCIDENTALES O CONSECUENTES Y CUALQUIER GARANTÍA IMPLÍCITA ESTÁ LIMITADA A LOS MISMOS PLAZOS AQUÍ ESTABLECIDOS POR NUESTRAS GARANTÍAS EXPRESAS. Algunas jurisdicciones no permiten la limitación de daños consecuentes o limitaciones sobre el periodo de duración de una garantía implícita, por lo que las limitaciones o exclusiones detalladas pueden no aplicarse en su caso. Esta garantía otorga derechos legales específicos y es posible que usted goce de otros derechos que varían de localidad en localidad. Esta es una garantía limitada según se define en la Ley Magnuson-Moss de 1975.

**TRACTOR MODELO NO. SM16H46 (96044000101), PRODUCTO NO. 960 44 00-01  
ELEVACIÓN DE LA CORTADORA DE CÉSPED**



liff-tex\_5\_r3

CÓDIGO PIEZA	NO.	DESCRIPCIÓN	CÓDIGO PIEZA	NO.	DESCRIPCIÓN
2	195223	Ensamble del eje de la elevación	91	195181	Ensamble del acoplamiento
3	195231	Ensamble de la palanca de elevación derecha	97	17000612	Elevación trasera
7	196492X428	Mango de la palanca	98	195270	Acoplamiento frontal de la elevación
10	196314	Resorte de torsión	100	73930600	Tuerca de presión central de 3/8-16 de la cortadora de césped
87	194209	Pasador de chaveta de 7/16 con bloqueo en forma de mariposa			
88	410710	Resorte de ayuda de la elevación			
89	191912	Arandela de zinc transparente			
90	194208	Pasador de chaveta de 5/16 con bloqueo en forma de mariposa			

**NOTA:** Las dimensiones de todos los componentes están expresadas en pulgadas=25,4 mm

**TRACTOR MODELO NO. SM16H46 (9604400101), PRODUCTO NO. 960 44 00-01**

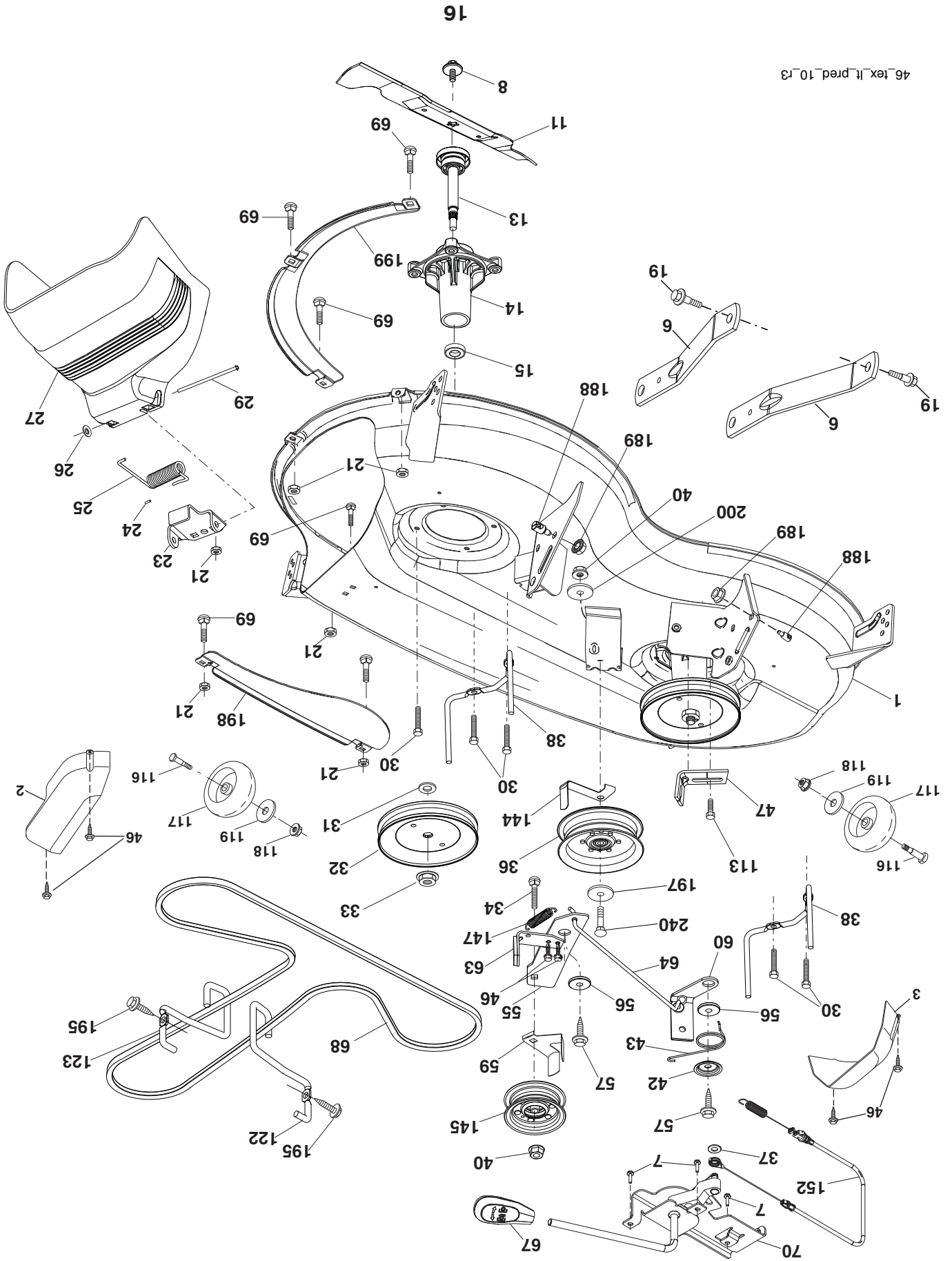
**PLATAFORMA DE LA CORTADORA DE CÉSPED**

CÓDIGO PIEZA	NO.	DESCRIPCIÓN	CÓDIGO PIEZA	NO.	DESCRIPCIÓN
405049	1	Carcasa de la cortadora de césped	199477	63	Brazo del freno de la cortadora de
405506	2	Cubierta derecha del mandril			
405507	3	Cubierta izquierda del mandril	405138	64	Varillaje del freno
STD624008	5	Retén del resorte	198398X505	67	Manija del cable de embrague
195186	6	Brazo de la suspensión	405143	68	Correa trapezoidal
416358	7	Tornillo No. 10 x 0,750 con rosca	72140505	69	Perno
193003	8	Perno/arañuela del ensamble de reforzada	199779	70	Ensamble del embrague Manual
			17000510	113	Tornillo de 5/16-18
			4898H	116	Perno de tope
420141	11	Cuchilla de la cortadora de césped	188606	117	Calibrador de la rueda
192872	13	Ensamble del eje del mandril	73930600	118	Tuerca corona de presión de 3/8-1
182781	14	Carcasa del mandril	19121414	119	Arañuela de 13/32 x 7/8 x calibre 14
110485X	15	Rodamiento de bolas del mandril	197258	122	Sujetador izquierdo de la correa del
196539	19	Perno de tope			
73680500	21	Tuerca	197259	123	Sujetador derecho de la correa del
192557	23	SopORTE del deflector			
105304X	24	Tapa de la manga	199204	144	Sujetador de la correa
197026	25	Resorte de torsión del deflector	193197	145	Polea loca primaria
110452X	26	Tuerca de presión	401872	147	Retorno del resorte
405357	27	Protector del deflector	408714	152	Cable de embrague manual con
131491	29	Varilla de la bisagra			
173984	30	Tornillo con cabeza de arañuela	195161	188	Sujetador del travesaño
187690	31	Arañuela del separador	73900500	189	Tuerca de presión hexagonal con brida
197473	32	Polea del mandril	17000612	195	Tornillo de 3/8-16 x 3/4
400234	33	Tuerca de seguridad con brida	19131312	197	Arañuela de 13/32 x 13/16 x calibre 12
72110612	34	Perno de cabeza de hongo y cuello	403149	198	Deflector delantero central
197379	36	Polea loca	403150	199	Deflector delantero derecho
19131316	37	Arañuela de 13/32 x 13/16 x calibre 16	17670608	208	Tornillo de 3/8-16 x 1/2
199189	38	Sujetador de la correa izquierda del	74520636	240	Perno de cabeza hexagonal con
73900600	40	Tuerca de presión con brida de 3/8-16 UNC	192870	--	Ensamble del mandril (solo incluye
198410	42	Resorte de torsión del freno			
197256	43	Resorte de torsión de retención			
137729	46	Tornillo			
197250	47	SopORTE del cable de embrague	420143	--	Reemplazo de la cortadora de cés-
199092	55	Brazo de la polea			
17000616	57	Espaciador de retención			
141043	59	Dispositivo de protección de la polea			
199471	60	Brazo izquierdo del freno de la			

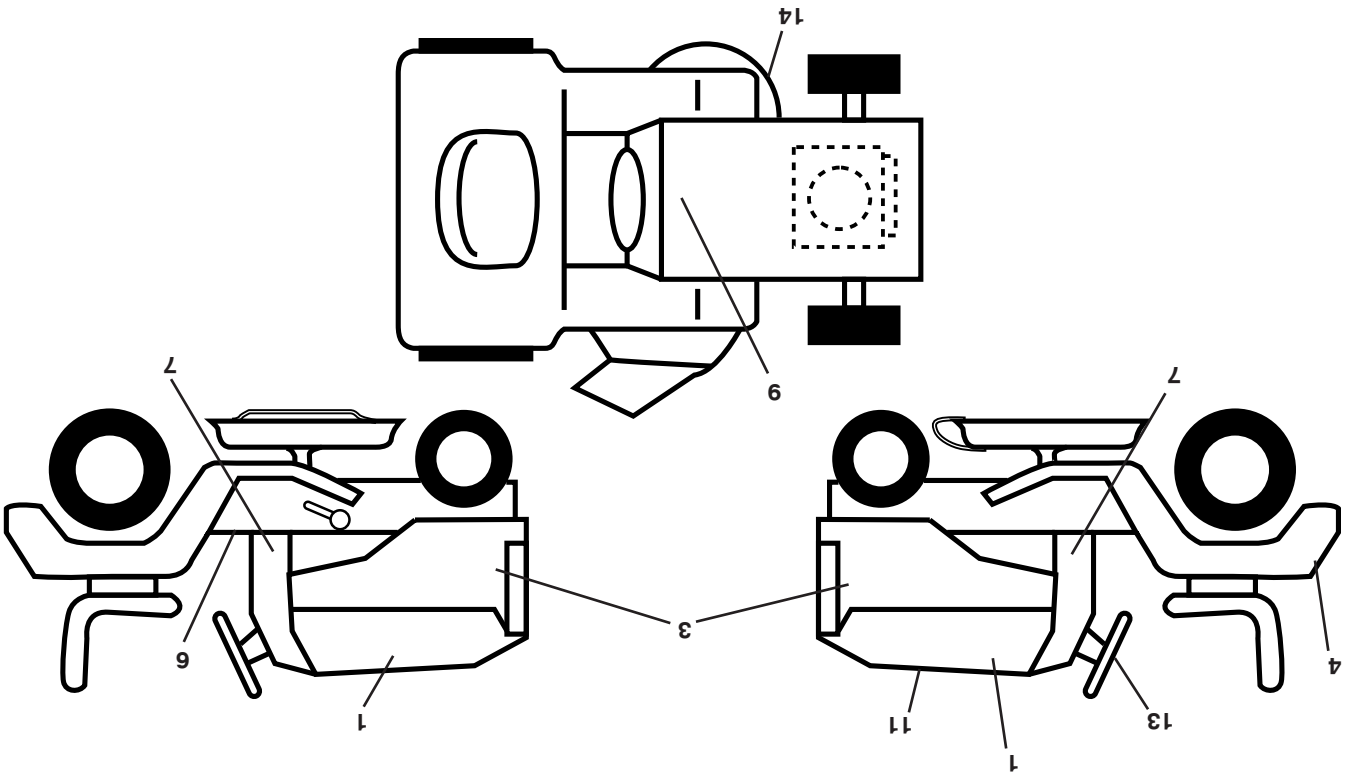
**NOTA:** Las dimensiones de todos los componentes están expresadas en pulgadas = 25,4 mm



TRACTOR MODELO NO. SM16H46 (96044000101), PRODUCTO NO. 960 44 00-01  
PLATAFORMA DE LA CORTADORA DE CÉSPED



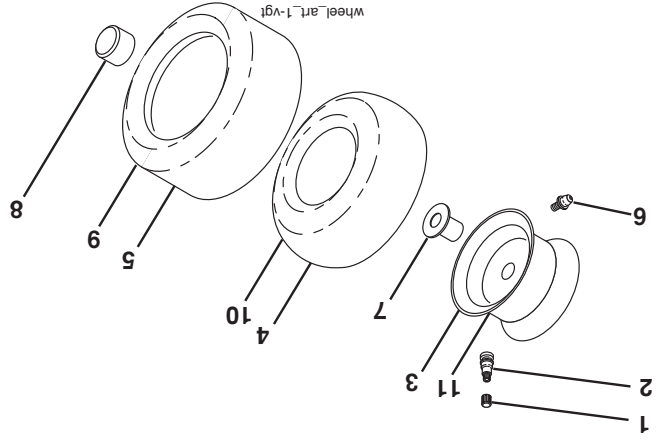
**CALCOMANÍAS**



CÓDIGO PIEZA NO.	DESCRIPCIÓN
------------------	-------------

1	Calcomanía para la capota	416662
3	Calcomanía para el panel lateral	416663
4	Calcomanía para el guardabarros	416664
6	Calcomanía para el guardabarros del operador	411657
7	Calcomanía para el tablero interior de interconexión	416666
9	Calcomanía de Peligro/Punto de conexión	145005
11	Calcomanía de reemplazo de dirección	418375
13	Calcomanía para el volante de dirección	416665

**RUEDAS Y NEUMÁTICOS**



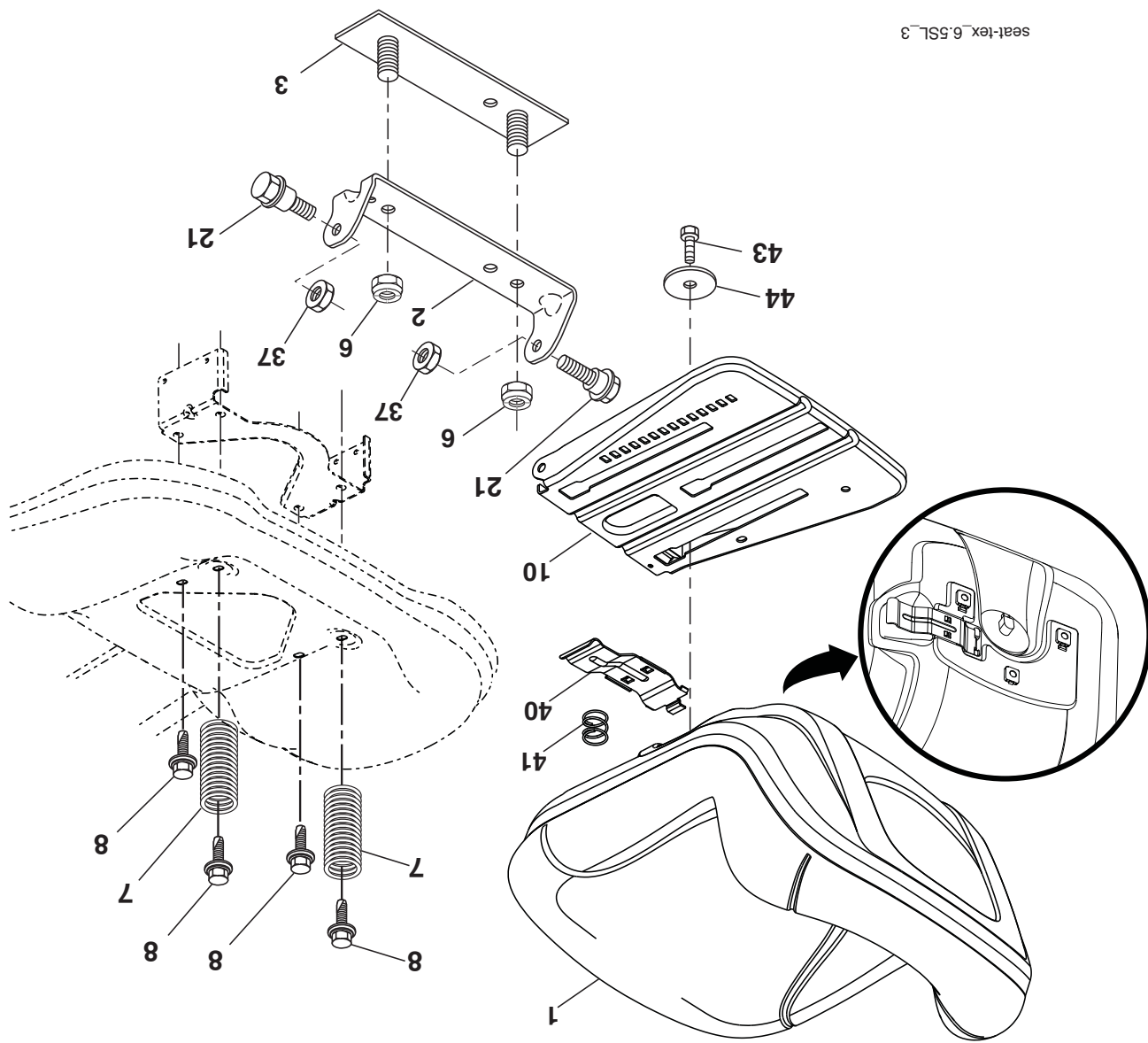
CÓDIGO PIEZA NO.	DESCRIPCIÓN
------------------	-------------

1	Tapa de la válvula del neumático	59192
2	Vástago de la válvula	65139
3	Ensamble de las llantas delanteras	106732X418
4	Cámara delantera	59904
5	Neumático delantero	106222X
6	Accesorio para engrasar	278H
7	Rodamiento de la brida	9040H
8	Tapadeleje (solo para la rueda delantera)	104757X428
9	Neumático trasero 18 x 9.5-8 "Turf Saver"	106268X
10	Cámara trasera	7152J
11	Ensamble trasero de la llanta	106108X418
--	Sellador para neumáticos (tubo de 10 onzas [283 gr])	144334

14	Calcomanía del diagrama de la cortadora de césped	160396
--	Calcomanía para la parrilla Honda - Blackmax	418687
--	Forro de la parrilla para el control	400981X428
--	Calcomanía para la desviación	166960
--	Forro de la parrilla para el punto de conexión	193226X428
--	Manual del operador (INGLES/ESPANOL)	418334
--	Manual de piezas (INGLES/ESPANOL)	420052

NOTA: Las dimensiones de todos los componentes están expresadas en pulgadas = 25,4 mm

# TRACTOR MODELO NO. SM16H46 (96044000101), PRODUCTO NO. 960 44 00-01 ASIENTO



seat-tex\_6.5SL\_3

CÓDIGO PIEZA	NO.	DESCRIPCIÓN	CÓDIGO PIEZA	NO.	DESCRIPCIÓN
406625	1	Asiento	73800500	37	Tuerca de presión de 5/16-18 unc
180166	2	Soporte pivotante del guardabarros	197661	40	Manija para deslizar el asiento
140675	3	Conector del ensamble del guard- abarras	198200	41	Resorte para trabar el asiento
73800600	6	Tuerca de presión c/aislamiento de abarras	74760612	43	Ferño de cabeza hexagonal con alata de 3/8-16 unc x 3/4
124181X	7	Resorte del asiento	19133812	44	Arandela de 13/32x2-3/8 calibre 12
171877	8	Perno de 5/16" unc x 3/4"			
196977	10	Bandeja del asiento			
171852	21	Perno de tope de 5/16-18			

**NOTA:** Las dimensiones de todos los componentes están expresadas en pulgadas=25,4 mm

**TRACTOR MODELO NO. SM16H46 (96044000101), PRODUCTO NO. 960 44 00-01  
ENSAMBLE DE LA DIRECCIÓN**

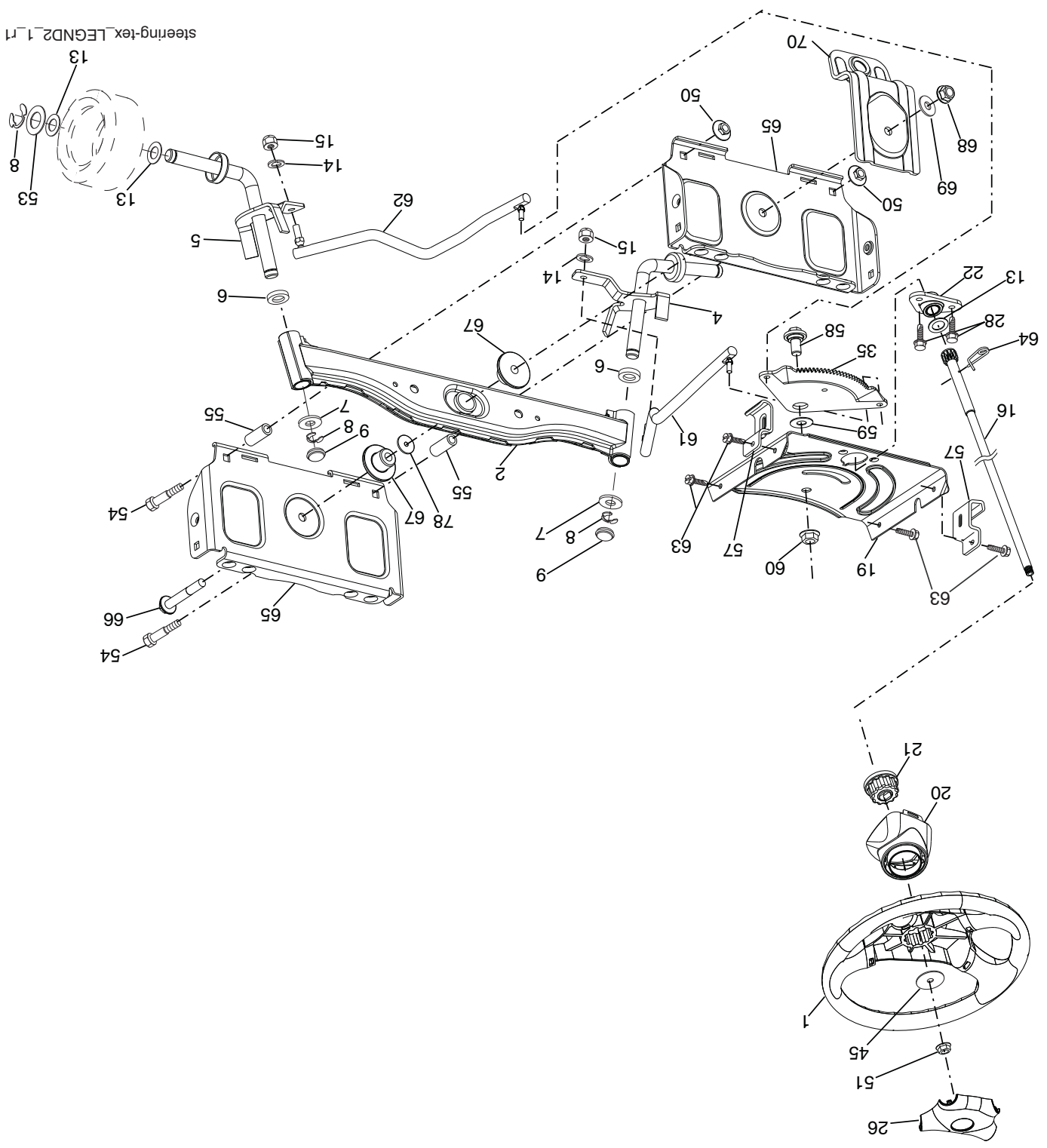
CÓDIGO PIEZA	NO.	DESCRIPCIÓN
1	186094X428	Volante de dirección
2	184706	Ensamble del eje delantero
4	403087	Ensamble del husillo izquierdo
5	403088	Ensamble del husillo derecho
6	6266H	Pista del rodamiento para reforzar el impulso
7	121748X	Arandela de 25/32 x 1-5/8 calibre 16
8	1200029	Abrazadera del aro No. T5304-75
9	184946X505	Tapa del husillo
13	121749X	Arandela de 25/32 x 1-1/4 calibre 16
14	1004600	Arandela de presión de 3/8
15	73540600	Tuerca corona de presión de 3/8-24 unt
16	408219	Eje de dirección
19	194729	Placa de dirección
20	199743X428	Cubierta de la dirección
21	186737	Adaptador del volante de dirección
22	194845	Buje de dirección color negro
26	186095X428	Inserto del volante de dirección
28	17000612	Tornillo de 3/8-16 x 3/4
35	194732	Engranaje del sector de la placa
45	19183812	Arandela de 9/16 ID x 2-3/8 x calibre 12
50	73900600	Tuerca de presión de 3/8-16 UNC
51	73940800	Contratuerca hexagonal de seguridad de 1/2-20 unt
53	188967	Arandela reforzada de 793 x 1637 x 0,060
54	74760636	Perno de cabeza hexagonal de 3/8-16 UNC x 2-1/4
55	414736	Separador del soporte del eje
57	407465	Tope superior del soporte
58	194747	Perno de tope del sector del pivote CFM
59	194748	Arandela de empuje del sector de dirección
60	73971000	Tuerca de presión con brida de 5/8-11
61	194740	Barra de acoplamiento izquierda
62	194741	Barra de acoplamiento derecha
63	17000512	Tornillo de 5/16-18 x 3/4
64	199849	Abrazadera de retención del resorte de la dirección
65	194734	Soporte delantero del eje
66	71020748	Perno de cabeza hexagonal con brida acanalada de 7/16-14 x 3
67	194737	Buje PM del eje delantero
68	73900700	Tuerca de presión con brida de 7/16-14 grado 5
69	199162	Arandela de 1,5 x 0,505 x 0,118
70	196197	Soporte de la plataforma delantera
78	57079	Arandela de empuje de 0,515 x 0,750 x 0,033

**NOTA:** Las dimensiones de todos los componentes están expresadas en pulgadas = 25,4 mm

**TRACTOR MODELO NO. SM16H46 (96044000101), PRODUCTO NO. 960 44 00-01**

**ENSAMBLE DE LA DIRECCIÓN**

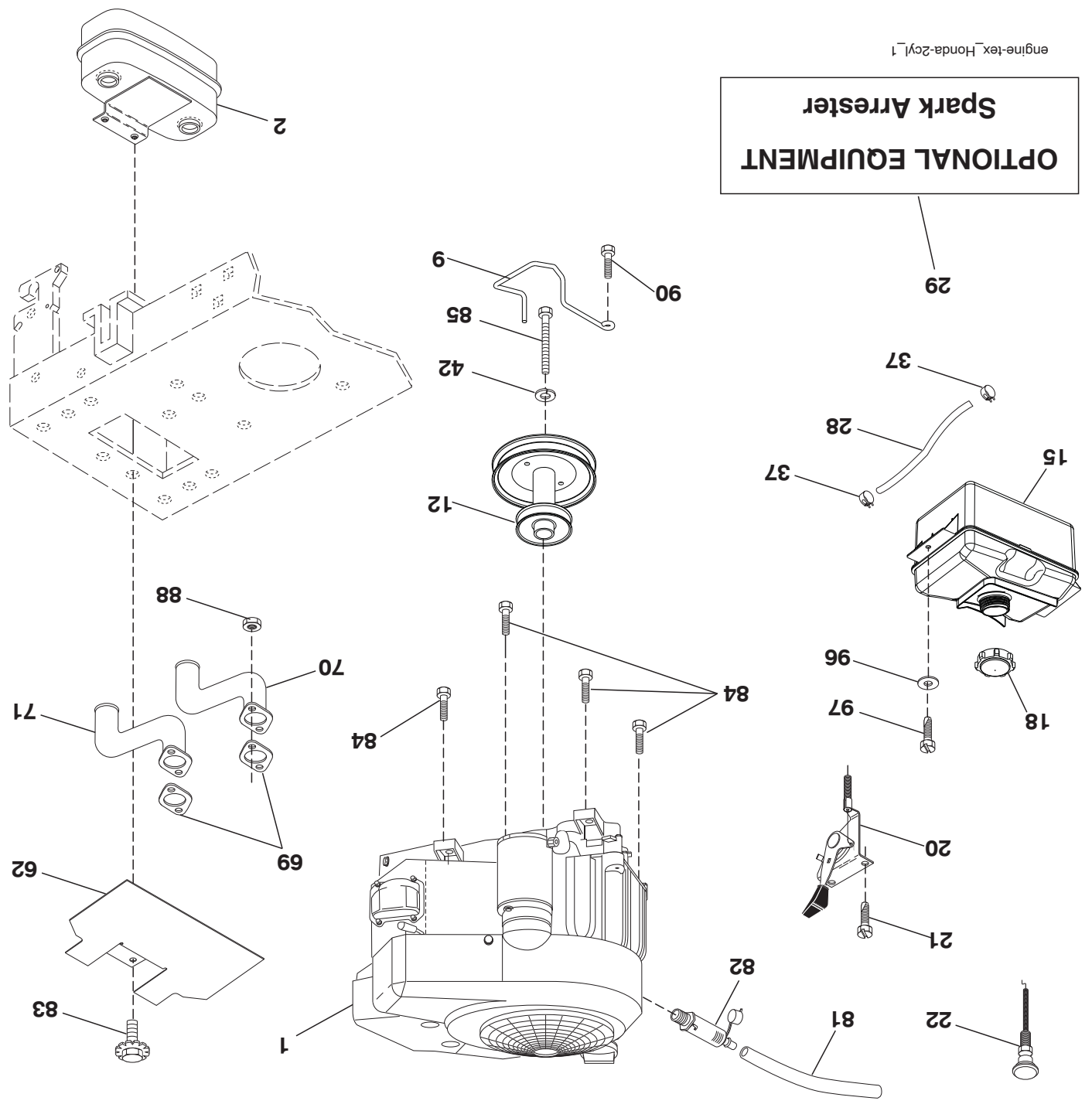
steering-tex\_LEGND2\_1.r1



**TRACTOR MODELO NO. SM16H46 (96044000101), PRODUCTO NO. 960 44 00-01 MOTOR**

CÓDIGO PIEZA	NO.	DESCRIPCIÓN
---	1	Motor Honda modelo No. GXV530
149723	2	Silenciador
194319	9	Ensamble del sujetador de la correa del motor
405140	12	Polea del motor
407489	15	Tanque de combustible de 4,0
197725	18	Ensamble de la tapa
175437X505	20	Control del regulador
416358	21	Tornillo No. 10 x 0,75 con rosca reforzada
187768X505	22	Control del obturador
401137	28	Línea de combustible
137180	29	Equipo apagachispas
123487X	37	Abrazadera de la manguera
10040700	42	Arandela de presión de 7/16
146629	62	Silenciador con pantalla térmica
18333-Z0A-000	69	Junta (Haga el pedido de las piezas al fabricante del motor)
175484	70	Tubo de escape izquierdo
175485	71	Tubo de escape derecho
148456	81	Tubo de fácil drenaje de aceite
181654	82	Conector del drenaje de aceite
171877	83	Perno de 5/16" unc x 3/4"
17120616	84	Tornillo de 3/8-16 x 1
<b>173937</b>	85	Perno de 7/16-20 x 4 grado 5-1,5 THR
94050-06000	88	Tuerca de escape
17000616	90	Tornillo de 3/8-16 x 1 (Haga el pedido de las piezas al fabricante del motor)
19091416	96	Arandela de 9/32 x 7/8 x calibre 16
17670412	97	Tornillo de 1/4-20 x 3/4

**NOTA:** Las dimensiones de todos los componentes están expresadas en pulgadas americanas. 1 pulgada = 25,4 mm



**OPTIONAL EQUIPMENT**  
**Spark Arrester**

engine-tex\_Honda-2cyl\_1



# TRACTOR MODELO NO. SM16H46 (96044000101), PRODUCTO NO. 960 44 00-01

## TRANSMISIÓN

CÓDIGO PIEZA	NO.	DESCRIPCIÓN
1	410043	Transeje, hidro T2 (Haga el pedido de las piezas al fabricante del transeje)
2	123583X	Cuña
15	19131316	Arandela de 13/32 x 13/16 x cali- bre 16
17	197296	Resorte de freno
26	199679	Crucero con retorno de muelle
29	408391	Varilla del freno
33	1200001	Aro E
35	197722	Varilla del freno de mano
37	121749X	Arandela de 25/32 x 1-1/4 calibre 16
42	8883R	Cubierta del pedal
49	72110614	Perno
50	194327	Polea loca plana
51	73900600	Tuerca de presión de 3/8-16
52	194326	Polea loca con ranura en V con un desplazamiento de 910" (23 m)
56	125907X	Correa trapezoidal de la transmisión
64	197865	Ensamble del eje Control del pedal de freno
70	401006X428	Caja de herramientas
73	74490544	Perno de 5/16-18 grado 5
74	142432	Tornillo Hi-Lo hexagonal con ARANDELA de 1/4 x 1/2 unc
80	408393	Correa de torsión
92	74760520	Perno de cabeza hexagonal con aleta de 5/16-18 UNC x 1,25
99	408418	Varilla del ensamble con resorte de desviación
114	73800500	Tuerca de presión de 5/16-18 unc
116	73900500	Tuerca de presión hexagonal con brida de 5/16-18
121	175611	Soporte de la correa de torsión
122	72010520	Perno de 5/16-18 x 2,50
125	17000512	Tornillo de 5/16-18 x 3/4
153	4497H	Retén del resorte
159	76020412	Pasador de chaveta de 1/8 x 3/4
160	169484	Abrazadera de retención
161	105709X	Resorte de retorno del embrague

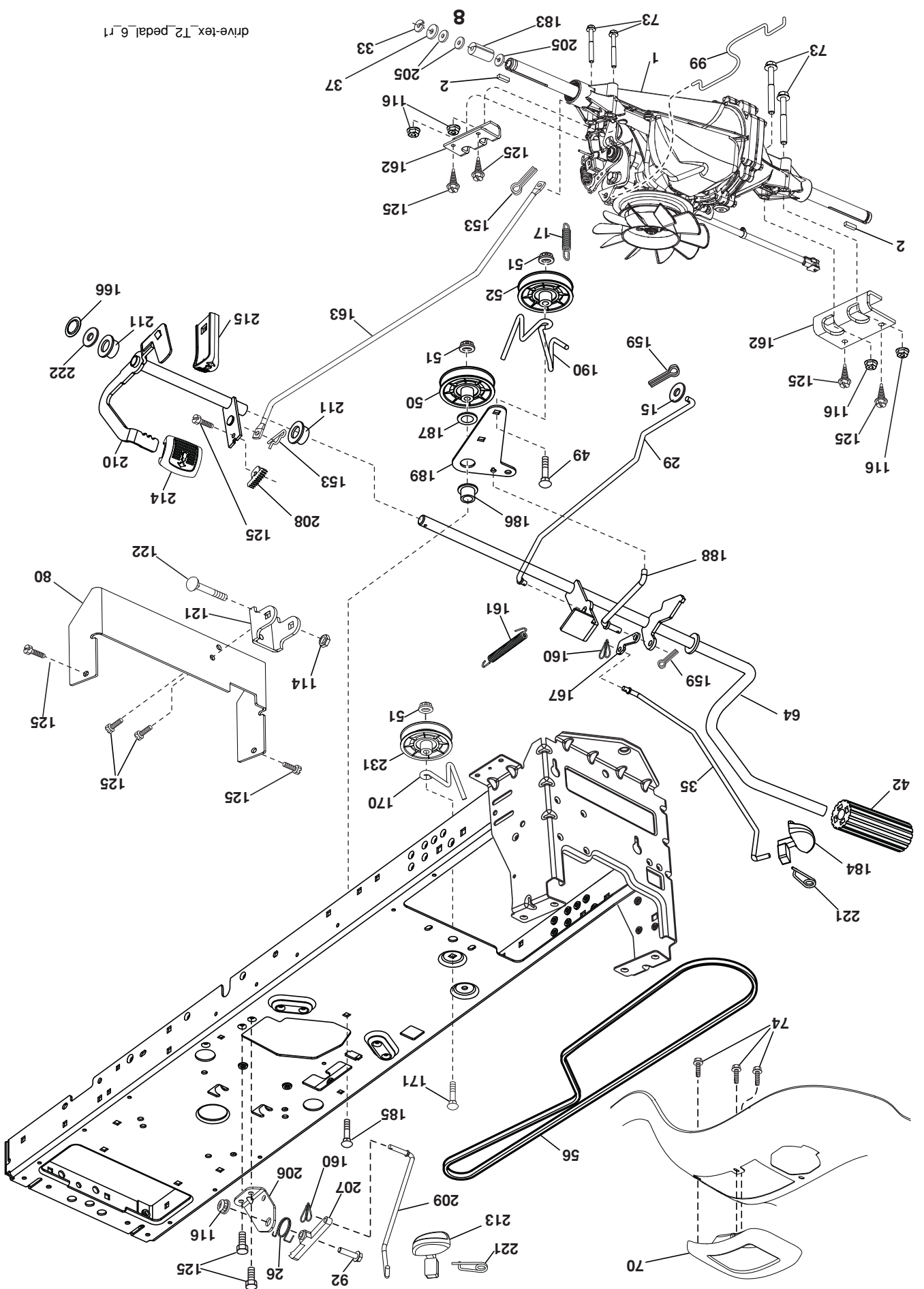
CÓDIGO PIEZA	NO.	DESCRIPCIÓN
162	408784	Adaptador del transeje
163	413322	Varilla de control del pedal
166	197290	Tuerca de presión 625
167	405257	Pestillo del freno de mano
170	413430	Sujetador de la correa central
171	72110622	Perno
183	156972	Separador del eje
184	198403X505	Manija del freno de mano
185	72110620	Perno
186	194321	Espaciador de retención
187	19133210	Arandela
188	194323	Mecanismo de desplazamiento de la varilla de mando del embrague
189	194317	Palanca acodada del mecanismo de desplazamiento
190	194318	Sujetador de la palanca acodada del mecanismo de desplazamiento
205	121748X	Arandela de 25/32 x 1-5/8 calibre 16
206	197867	Soporte de montaje del bloqueo del crucero
207	197868	Bloqueo del control del crucero
208	197869	Engranaje del sector de control del crucero
209	400769	Varilla de control del crucero
210	400980	Ensamble del balancín del control del pedal
211	120183X	Rodamiento de nylon
213	400799X428	Perrilla de control del crucero
214	197302X428	Pedal para avanzar
215	197301X428	Pedal para retroceder
221	403187	Abrazadera de retención del resorte de la manija
222	79212010	Arandela de 21/32 x 1-1/4 calibre 10
231	407287	Polea loca con ranura en V 1688

**NOTA:** Las dimensiones de todos los componentes están expresadas en pulgadas americanas. 1 pulgada = 25,4 mm



**TRACTOR MODELO NO. SM16H46 (96044000101), PRODUCTO NO. 960 44 00-01**

**TRANSMISIÓN**



drive-tex\_T2\_pedal\_6\_r1

**TRACTOR MODELO NO. SM16H46 (96044000101), PRODUCTO NO. 960 44 00-01 CHASIS**

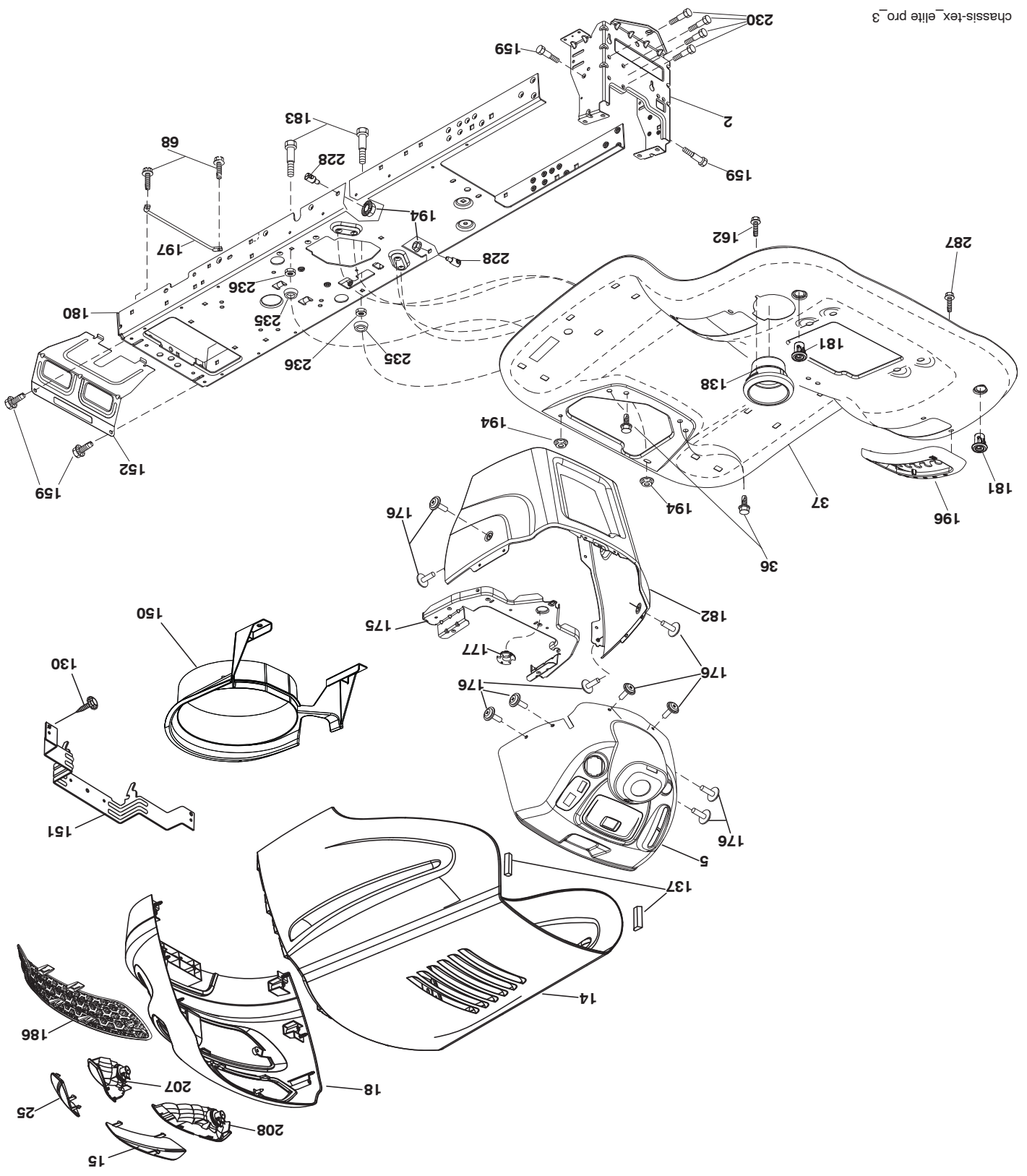
CÓDIGO PIEZA	NO.	DESCRIPCIÓN
194263	2	Barra de tracción
199646X428	5	Tablero
183394X505	14	Capota
183834X599	15	Lente izquierdo de la parrilla
418723	18	Parrilla (incluye códigos No. 15, 25 y 191)
183835X599	25	Lente derecho de la parrilla
17060512	36	Tornillo de 5/16-18 x 3/4
414872X418	37	Guardabarros
17490508	68	Tornillo de 5/16-18 x 1/2
416358	130	Tornillo No. 10 x 0,75 con rosca reforzada
184921	137	Cubierta parachoques
193224X428	138	Portavasos
184462	150	Cubierta térmica del conducto
407807	151	Sopote pivotante
194329	152	Protector contra oscurecimiento/desechos
17000612	159	Tornillo hexagonal con arandela de 3/8-16 x 3/4
142432	162	Tornillo Hi-Lo hexagonal con arandela de 1/4 x 1/2 unc
193243	175	Travesaño
400776	176	Tornillo de 10-24 x 5/8
195227	177	Buje de dirección
194260	180	Chasis
193102X428	181	Buje de soporte del guardabarros de carga
193057	182	Tablero inferior
74780520	183	Perno de cabeza hexagonal con aleta de 5/16-18 x 1-1/4
183829X428	186	Parrilla
73900500	194	Tuerca de presión hexagonal con brida de 5/16-18
<b>414579</b>	196	Ensamble de la consola de la plataforma de elevación
409167	197	Varilla giratoria del chasis
183833	207	Bisel derecho
183832	208	Bisel izquierdo
195161	228	Sujetador del travesaño
170165	230	Perno de tope de 5/16-18
406129	235	Separador del guardabarros
73930500	236	Tuerca de presión central de 5/16-18 unc
17600406	287	Tornillo hexagonal de 1/4-20 x 3/8

**NOTA:** Las dimensiones de todos los componentes están expresadas en pulgadas americanas. 1 pulgada = 25,4 mm

**TRACTOR MODELO NO. SM16H46 (96044000101), PRODUCTO NO. 960 44 00-01**

**CHASIS**

chassis-tex\_ellite pro\_3



**TRACTOR MODELO NO. SM16H46 (96044000101), PRODUCTO NO. 960 44 00-01  
 DIAGRAMA ELÉCTRICO**

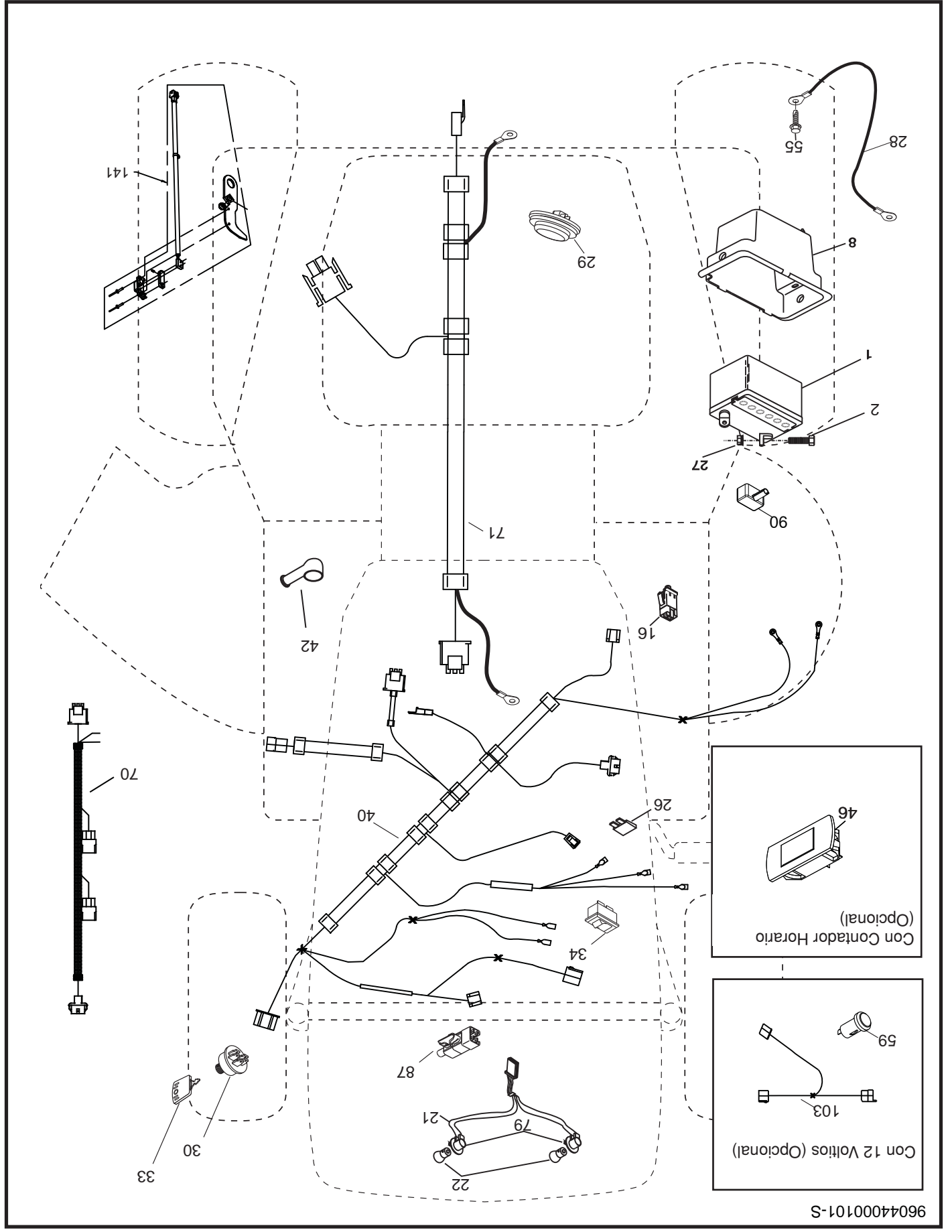
CÓDIGO	PIEZA	NO.	DESCRIPCIÓN
1	163465		Batería
2	74760412		Perno de cabeza hexagonal de 1/4-20 x 3/4
8	193228		Caja de la batería
16	176138		Interruptor corta corriente a presión
21	183759		Cableado del enchufe para la luz c/4152J
22	4152J		Bombilla de luz
26	175158		Fusible
27	73510400		Tuerca hexagonal Keps de 1/4-20 UNC
28	198885		Cable a tierra
29	401545		Interruptor del asiento
30	193350		Interruptor de encendido
33	411933		Llave/cadena
34	110712X		Interruptor de luz/de restauración
40	<b>420021</b>		Cableado del tablero de Sol Cambio
42	154336		Cubierta de la terminal
46	401763		Indicador SRVCMNDR HRMTR
55	17060512		Tornillo de 5/16-18 x 3/4
70	<b>419826</b>		Cableado motor estator freno
71	417875		Cableado de encendido
79	175242		Enchufe de cierre por torsión del ensamble de la bombilla
87	197802		Interruptor corta corriente del cable de embrague
90	400725		Tapa de los bornes de la batería
141	416977		Juego

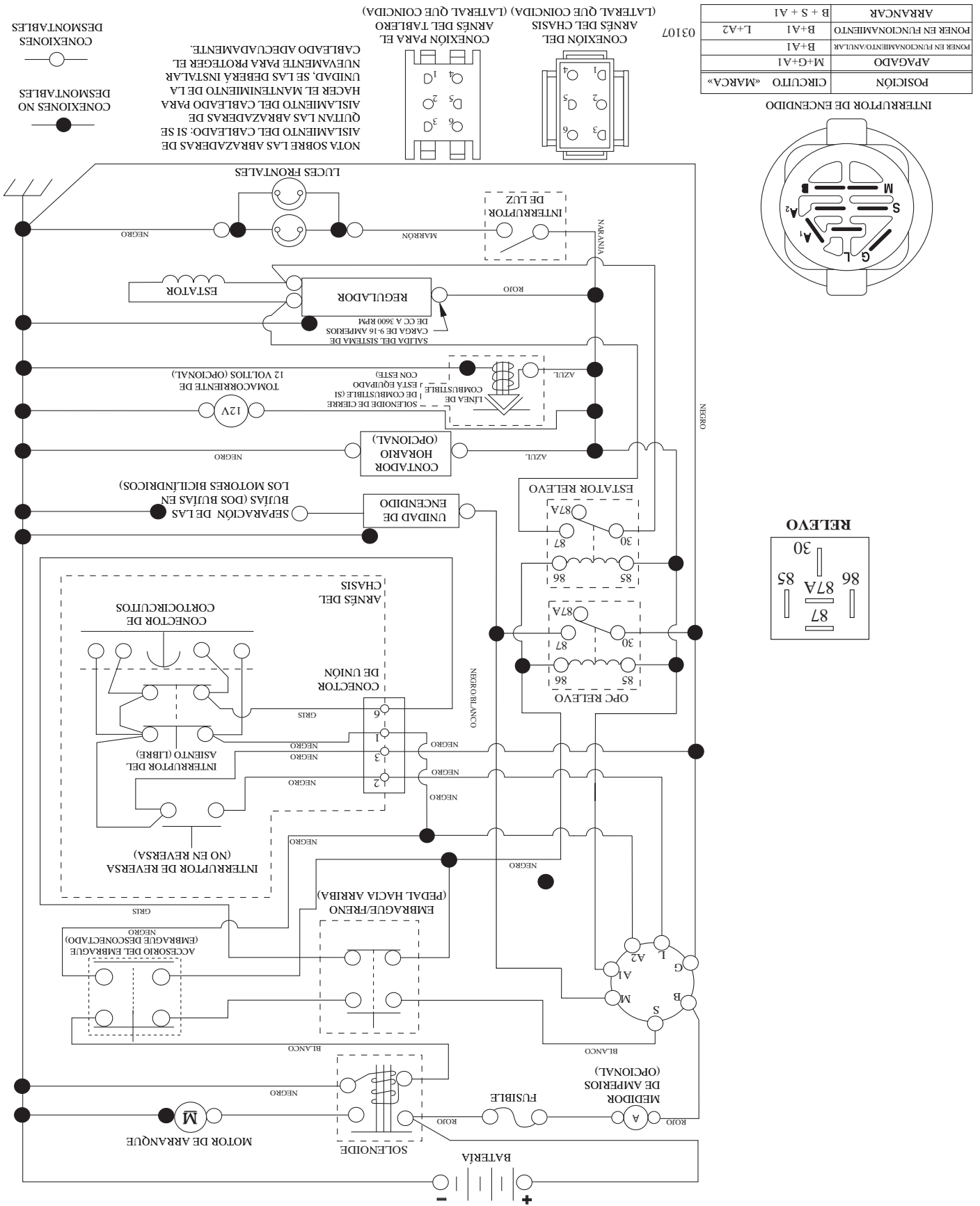
**NOTA:** Las dimensiones de todos los componentes están expresadas en pulgadas = 25,4 mm

**TRACTOR MODELO NO. SM16H46 (96044000101), PRODUCTO NO. 960 44 00-01**

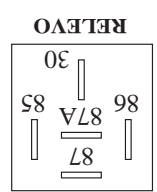
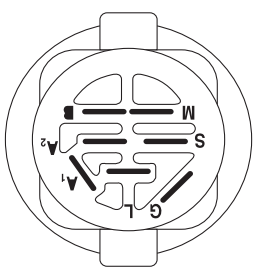
**DIAGRAMA ELÉCTRICO**

96044000101-S





ARRANCAR	B + S + A1
PONER EN FUNCIONAMIENTO	B+A1 L+A2
APAGADO	B+A1
POSICIÓN	M+G+A1
CIRCUITO «MARCA»	



# COMO UTILIZAR ESTE MANUAL

Este manual está diseñado para brindarle al comprador un medio para identificar las piezas del tractor para cuando necesite hacer el pedido de un repuesto. Las ilustraciones pueden o no representar los ensamblajes reales; por lo tanto, no se recomienda utilizar este manual como una guía para ensamblar o desarmar el tractor. Algunos accesorios y piezas están dibujados en tamaños más grandes para identificarlos con mayor facilidad.

Cada tractor tiene su propio número de modelo.

El número de modelo del tractor se encuentra en el guardabarros debajo del asiento. Cuando haga el pedido de una pieza, siempre brinde la siguiente información:

- Producto: «tractor»
- NÚMERO DE MODELO: «SM16H46 (96044000101)»
- Número de pieza
- Descripción de la pieza

## INDICE

DIAGRAMA.....	3
DIAGRAMA ELÉCTRICO.....	4-5
CHASIS.....	6-7
TRANSMISIÓN.....	8-9
MOTOR.....	10-11
ENSAMBLE DE LA DIRECCIÓN.....	12-13
ASIENTO.....	14
CALCOMANÍAS.....	15
PLATAFORMA DE LA CORTADORA DE CÉSPED.....	16-17
ELEVACIÓN DE LA CORTADORA DE CÉSPED.....	18
GARANTÍA.....	19

# BLACKMAX



## MANUAL DE REPUESTOS MODELO NO. SM16H46 (96044000101) Tractor para césped

